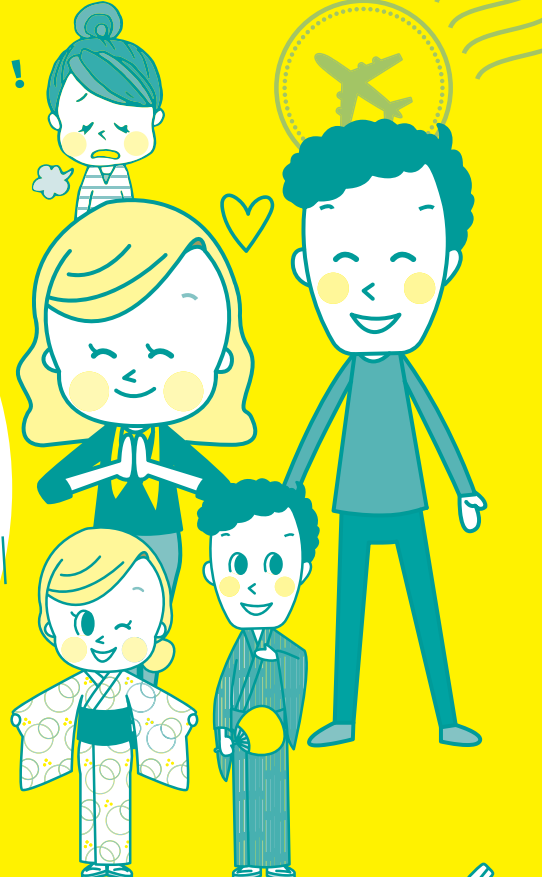
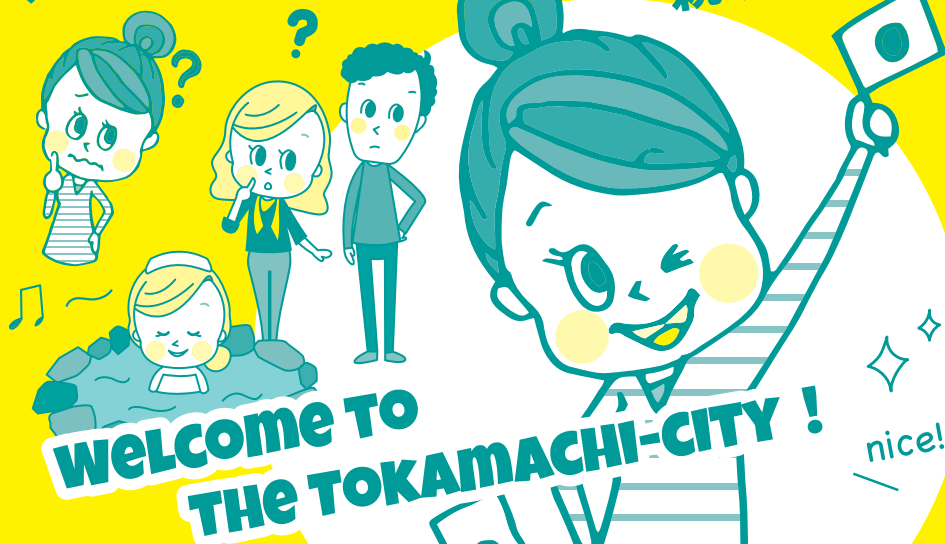


「大地の芸術祭」開催目前！

外国人旅行者にも
親切に接したい！



今年は大地的芸術祭が開催されるため、多くのインバウンド客の来訪が見込まれます。しかし、インバウンド対策は何から始めてよいかわからないという声も少なくありません。本セミナーでは、第一部で今年の大地的芸術祭の概要を説明いただき、第二部ではインバウンドの最新の動向や飲食店・小規模事業者がなるべく費用をかけずに段階的に対策を進めていくためのノウハウを学習します。

インバウンドセミナー

インバウンド(Inbound)とは
外国人が訪れてくる
旅行のこと。

無料

開催日時 平成30年 **6月21日(木)** 14:00~16:00

会場 **十日町商工会議所 (エコモール) 多目的ホール**

定員 **50名**

演題 大地の芸術祭の概要と
インバウンド客へのおもてなし

講師 第一部 アートフロントギャラリー
第二部 (株)ライフブリッジ 代表取締役 **桜井亮太郎氏**

主催 / 十日町商工会議所

共催 / (一社)十日町市観光協会、十日町市商店街連合会

桜井亮太郎氏プロフィール

仙台市出身。中学卒業後、単身渡米。10年間の海外生活を終え1999年に帰国。外資系銀行・証券会社を経て、2006年に故郷仙台で株式会社ライフブリッジを設立。外国人観光客の傾向と具体的な対策が学べる「外国人おもてなし研修」、独自の発音矯正方法によってたった2日で英語と中国語接客ができるようになる「もっと売れる!接客外国語研修」の他、日本の魅力を世界に伝えるため各種研修を行っている。

【講演実績】

三重県、宮城県、山形県、松阪市観光課・松阪市観光協会、仙台観光国際協会、等

お申し込み
お問い合わせ先

十日町商工会議所 担当/丸山、蕪木 電話 757-5111・FAX 752-6044

※下記申込書にご記入のうえ、FAXにてお申込みください。【申込み〆切：6月15日(金)】

インバウンドセミナー 参加申込書 十日町商工会議所 行 FAX：752-6044

(切り取らずにA4サイズのまま送信してください。番号はお間違いの無いようお願いいたします)

事業所名		電話番号	
住所	(〒 -)	FAX番号	
受講者名	※今まで外国人客の対応で困った経験がありましたらご記入下さい。セミナーの内容の参考にします。		

※ご記入いただいた情報は、十日町商工会議所からの各種連絡・情報提供のみに使用いたします。