

十日町 商工会議所会報

12

2017 No.501

会員数：1,277事業所



縄文文化体験モニターツアー開催

11月11日(土)・12日(日)に行われた、十日町市の豊かな自然と縄文文化を体験するモニターツアーに全国各地から20名の女性が参加しました。
(詳細は、2ページをご覧ください)

十日町商工会議所

〒948-0088 新潟県十日町市駅通り17番地
TEL(025)757-5111 FAX(025)752-6044
E-mail info@tokamachi-cci.or.jp URL <http://www.tokamachi-cci.or.jp>

..... 本号の主な内容

- 縄文文化体験モニターツアー開催 ————— P1・2
- 会員ひろば ————— P4
割烹太古八(本町5)を訪問しました。
- 健康ワンポイントアドバイス ————— P5
「気管支喘息について」
新潟県立松代病院 院長 鈴木和夫 先生
- 米山県知事に県産業振興施策に関する要望書提出 — P8

縄文文化体験モニターツアー実施

当所では地域資源を有効活用して地域経済の活性化を図ることを目的に、日本商工会議所事業（中小企業庁委託事業）の一つである「地域力活用事業∞全国展開プロジェクト」の補助金を受け、火焰型土器と雪国文化を活用した「観光開発」と「地域特産品開発」に取り組んでいます。

今回は「観光開発」の一環で11月11日(土)～12日(日)にかけて縄文文化体験モニターツアーを実施し、県内外から20名の女性からご参加いただきました。

11日は十日町市博物館でガイド付きの見学をしていただいた後、「あてま森」と「水辺の教室ポポラ」へ移動しました。縄文人が暮らした里山散策ということでブナ林を散策した後、ブナの木を使った勾玉づくり体験などを行いました。

12日は笹山遺跡・縄文館にて学芸員による説明が行われました。説明後は、本物の火焰型土器の破片からとった型でチョコ作り体験を行ったり、拓本づくりに挑戦していただきました。

今回のモニターツアーでいただいた意見をもとに、十日町ならではの観光商品を計画していきます。ご協力いただきました関係団体の皆様ありがとうございました。



「消費税軽減税率制度説明会」を開催

11月9日(木)13時30分より当所多目的ホールにおいて、様々な業種から31名の参加のもと開催しました。講師に十日町税務署の担当職員をお招きして、軽減税率制度の概要、軽減税率の対象品目、日々の取引や経理への影響等についてご説明いただきました。

続いて、当所の保坂中小企業相談所長が申請の締め切りが迫る軽減税率対策補助金の説明を行いました。

平成31年10月より導入が予定されている消費税軽減税率制度については、今後も説明会や研修等を通じて、その対策支援を行ってまいります。



「上手な写真の撮り方活かし方」セミナーを開催



11月16日(木)13時30分より当所多目的ホールにおいて開催した本セミナーに、20名がデジカメ・スマートフォンを持参で参加しました。講師に

おぐま式POP塾の小熊憲之代表をお招きして、デジカメやスマートフォンを使ったコストをかけない写真の撮り方・活かし方を学びました。

これからの年末商戦に向けてホームページやネットショップから販売促進に繋げることができるよう、プロっぽく見える写真撮影のコツや、これまで使い切れていなかった機能・アプリの使い方を実践を通じて身に付けることができました。

小規模企業者専用のカードローン

miniカード

創業者枠100万円

一般枠300万円



中小企業とともに歩む身近なパートナー



新潟県信用保証協会

新潟 信用保証 検索

長岡支店 / 長岡市坂之上町2丁目1番地1 (長岡商工会議所5F) ☎0258(35)5714



住まいはそこに住む人の
幸せの入れ物
ですから、誇れる住まいを
つくります。

株式会社

フローワーホーム 十日町市中条中町
TEL 752-5477

ホームページ <http://www.flower-h.com>
Eメール flowerhome@k2.dion.ne.jp

一人でも雇ったら、労働保険に必ず加入を

労働保険に入っていない会社に、人が集まるでしょうか。

労働者（パート、アルバイト等を含む）を1人でも雇っている事業主は労働保険（労災保険・雇用保険）に加入しなければなりません。

労働保険は、労災保険・雇用保険の各種給付金のほか、雇用の安定のために事業主に支給される助成金などの各種支援制度も設けられており、労働者はもとより事業主のためにも欠くことのできない制度です。

また、昨今では、労働保険未加入事業場で労災事故が発生した際、療養費や休業に伴う補償を当該事業主に対して損害賠償請求するケースもみられ、事業主にとっては大きな負担になっています。

さらには、人手不足の折、事業主にはコンプライアンスが求められており、より良い人材を確保する意味でも、労働保険に必ず加入している必要があります。

まだ、労働保険の加入手続きを行っていない事業主におかれましては、管轄の労働基準監督署または公共職業安定所（ハローワーク）で加入手続きをとられるようお願いいたします。

ご不明な点はお気軽にお問い合わせください。

お問い合わせ先

新潟労働局総務部 労働保険徴収課（☎025-288-3502）

または お近くの労働基準監督署・公共職業安定所（ハローワーク）まで

12月の相談日

- 日本政策金融公庫
日 時：12月5日(火)
午前10時30分～12時
- 新潟県信用保証協会
日 時：12月12日(火)
午前10時30分～12時

※いずれも会場は十日町商工会議所です。

相談をご希望の方は、事前に当所（☎757-5111）までご連絡ください。

マル経資金

を利用しませんか

無担保・無保証人で
2,000万円まで融資

年 利 率 **1.11%**
運 転 資 金 **7年**
設 備 資 金 **10年**

※年利率は11月20日現在

十日町商工会議所 新春年賀交歓会のご案内

会員事業所、行政、関係団体等が一堂に集う年賀交歓会で、多くの皆さまからのご参加をお待ちしております。

- 日 時 平成30年1月24日(水) 17時00分～
- 会 場 クロステン（一般財団法人十日町地域地場産業振興センター）大ホール
- 参加費 4,000円（当日ご持参ください）

参加お申し込み方法ほか詳細等は、本号同封の案内チラシをご覧ください。

火災、落雷、風雪害に備え 火災共済



《建物等の災害》

- 火災、落雷、破裂、爆発、風雪害の補償（新価共済、類焼見舞金補償特約）
- 火災、風雪害、水害等の総合補償
- 地震見舞金補償特約
- 災害による休業時の粗利益補償

安心運転に備え 自動車共済

車の事故

- 対人、対物賠償、搭乗者、車両総合補償、人身傷害補償
- 人身事故の費用補てんに自動車事故費用共済
- 自賠償共済



お申し込みは **十日町商工会議所**へ TEL 757-5111



心づくりのあてつたい **にいがた県共済**

新潟県火災共済協同組合
関東自動車共済(協)新潟県支部

第60回 永年勤続従業員表彰

当所では、例年会員事業所に勤務する従業員の皆様を対象に、永年の功勞に報いるとともにこれを激励し勤勞の高揚を図り、産業界の振興発展に資することを目的として永年勤続従業員表彰を行っております。今年は会員事業所17社、92名の方々が受表彰されました。おめでとうございます。

第2期分会費ご納付の御礼

口座振替契約事業所におかれましては、11月20日(月)にご指定口座より振替させていただきました。

会員の皆様より特段なるご理解ご協力を賜り、厚く御礼申し上げます。

なお、集金事業所等につきましては、職員が伺わせていただきますので、ご協力のほどお願い申し上げます。

割烹 太古八

住所：十日町市本町5丁目
 電話：752-2858
 定休日：不定休
 営業時間：昼11:30~14:00
 夜17:00~22:00
 ※昼・夜共要予約



若草色の暖簾が目を引く入口

今月は、「割烹太古八」店主の小島久典さんにお話を伺いました。



小島さんは、高校卒業後、東京にある蕎麦屋の募集チラシに、「10年後には、あなたも社長になれます」と書かれていたのを見て、子供の頃から思い描いていた「自分の店を持つ」という夢を実現するため、その蕎麦屋に就職することに決めたとです。



店主の小島さん

約10年にわたる蕎麦屋での修業後、十日町に戻って就職しました。その後、日本料理店として「割烹 太古八」を開店し、夢を叶えることができました。店内は小部屋が4つあり、そのほか間仕切りをはずすと、25名程座れる部屋もあって、人数により部屋の広さを色々と変えることができます。全室和室ですが、テーブルと椅子をセットすることもできますので、ご予約の際にご用命くださいのこととしました。

料理は地元の新鮮な食材にこだわり、旬の物を使った季節の懐石料理を三千円から用意しています。また、初節句や



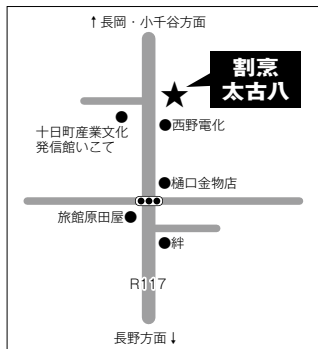
お部屋の様子



御祝い膳

料理を盛り付ける器にも気を配り、季節ごとに替えています。「料理を美しく仕上げたため、盛り付ける器や小物類などで季節感やセレモニー感を感じられるようにしています。喜んでいただけるような演出をスタッフみんなで心掛けていますので、そんな所も見て楽しんでいただきたいと思います」と話してくださいました。

七五三、お誕生日会などのお祝い事は、それにふさわしい献立でお客様をお迎えしています。さらに、和牛の煮物やまるごとトマトなどの一品料理も色々取り揃えており、体にやさしい料理を作るように心掛けています。



「そんな小島さんに将来の目標についてお聞きすると「世間一般に、外食は不健康で太るというイメージがあるので、そういった概念を覆すことができれば、もっとお客様に来ていただくことができるのではないかと思います。そのためにも、夫婦で勉強中です」と熱く語ってくださいました。

これから年末年始の忙しいシーズンを迎えます。体に気をつけて頑張ってください。

お忙しい中、ご協力いただきありがとうございます。

(振興委員 樋口)

本醸造

大神醸造

魚沼酒造株式会社
 十日町市中条八幡
 ☎752-3017

カラー複合機のご用命は
 アフターサービス
 万全の当社へ
 お任せ下さい。

TOSHIBA FUJI XEROX Canon

オフィス
 ベストパートナー

(株) 滝沢印刷
 文具館タキザワ

十日町市本町2丁目
 TEL(025)757-2191



「気管支喘息について」

新潟県立松代病院

院長 鈴木和夫 先生

One Point advice

十日町地域産業保健センターからの健康ワンポイントアドバイス

「気管支喘息」以下、「喘息」は、わが国でこの20年間に最も死亡率が減少している疾患です。現在放送中のNHK連続テレビ小説「わろてんか」の主人公の兄のよつに、以前は喘息で亡くなること（喘息死といいます）も少なくありませんでした。

現在は、吸入ステロイド薬などの治療薬の発展により、救急外来を受診する喘息患者さんも減少し、喘息死もほとんど見られなくなりました。それでも、2013年には全国で1,728人の方が、喘息で亡くなっています。

死亡率は減少しましたが、喘息の有病率の増加が問題となっています。喘息患者さんは、1960年代は100人に1人、位の割合でしたが、近年は10人に1人以上となっており、世界

中でその増加が問題視されています。

そもそも、喘息とはどのような病気でしょうか。喘息では、人間の体に酸素を取り込むための気道（鼻、喉、気管、気管支など）が、細くなったり（狭窄といいます）、元にもどったりすることに、ゼーゼー・ヒューヒューしたり、呼吸が苦しいと感じたり、長引く咳（特に体を動かしたり、夜間など）などで特徴づけられる疾患です。気道に、慢性的炎症が生じることにより、気道の狭窄が生じ、症状が出現するとされています。

咳だけを症状とする喘息や、自分では「ヒューヒュー・ゼーゼー」を自覚していない場合もあり、「なんとなく胸苦しい」「咳が長引く」などの症状があ

る場合には医療機関の受診が必要です。

喘息の治療はどのようなものがあるでしょうか。先述しましたが、治療の中心は、吸入ステロイド薬となります。吸入ステロイド薬は、全身への影響がほとんどなく、気道の炎症をおさえ、喘息の症状を改善し、さらに症状をおこりにくくする薬剤です。重要な点は、症状が改善したからといって治療を自己判断で中止してはいけないということです。治療が不十分であると、気管支の狭窄がもとに戻らなくなることも知られています。

さて、どのようにすれば喘息死を防ぐことができるでしょうか。厚生労働省の『喘息死ゼロ作戦』は、①患者教育、②急性発作への対応、③長期管理の徹底、の3つが示されています。喘息死もありえることを忘れず、自己判断による治療中止をしないようにし治療を継続することが重要です。禁煙ももちろん大切です。インフルエンザ・ワクチン接種も忘れてはいけません。

なお、喘息に関する教材は、公益財団法人日本アレルギー協会（URL: <http://www.jaanet.org>）などからだれでも入手することができます。

たばこは喘息にどうして

たばこは「毒の缶詰」ともいわれるほど多くの有害物質を含んでいます。たばこは気道の炎症をひきおこすなど、喘息の症状を悪化させることは明らかですが、ある病院の調査で

は、喘息患者の喫煙率が23%であったという報告があります。

十日町検診センターの健康コラム

喘息の方に限らず、禁煙できない理由の一つにニコチン依存症があるといわれています。たばこに含まれるニコチンには強い依存性があり、意志の力だけで禁煙することには難しい面があるようです。

禁煙外来を受診し、禁煙補助薬を使用するなどしながら、禁煙に取り組むことをお勧めします。

一般社団法人新潟県労働衛生医学協会
保健師 源氏 富貴子

50人未満の事業場の皆さん！ 登録産業医・保健師が無料で対応します



- ① 検診結果についての医師からの意見聴取
- ② 健康相談・メンタル相談
- ③ 長時間労働者・高ストレス者に対する面接指導
- ④ 個別訪問による産業保健指導

お問合せ
お申込み

十日町地域産業保健センター TEL 752-5980
FAX 750-1422
十日町市本町2丁目226番地1 十日町市中魚沼郡医師会事務所内

皆さまの健康増進のおてつだいをします。

特定健診
特定保健
指導

がん検診

事業所
健診

人間ドック

一般社団法人 新潟県労働衛生医学協会

十日町検診センター



〒948-0057 十日町市春日113番地
TEL (025) 752-6196 FAX (025) 757-4447
<http://www.niwell.or.jp>



青年部
コーナー

「市長と青年経済人の集い 2017」開催

総務広報委員会（高橋正也委員長／税杵淵会計事務所十日町事務所）の担当により、11月1日(水)にクロステンにて「市長と青年経済人の集い2017」を開催しました。

十日町をより活力ある街にするため地域の青年経済団体と一緒に関口市長を囲みパネルディスカッションを行いました。少子高齢化問題や事業承継問題、来年度行われる「大地の芸術祭



2018」などをテーマに「ディスカッションを行い、課題やビジョンを会場内で共有することができました。今後の活動にフイードバックしていきます。公務が多忙の中ご参加いただきました関口市長をはじめ、各青年経済団体から大勢の方よりご参加いただきましたことに心より感謝申し上げます。

11月担当例会

情報発信委員会（興野光司委員長／クロステン）の担当により、11月16日(木)に11月担当例会を開催しました。

今回の例会では、情報発信委員会が今年度取り組んでいるYouTubeチャンネルの説明と簡単な動画撮影方法のレクチャーを行い、委員会メンバー以外からも動画を通過して十日町の魅力を多角的に発信できる機会となりました。

今回得た知識を活かし、十日

町YEGチャンネルに1件でも多くの魅力ある動画をアップできるよう取り組んでまいります。



肉郷コン開催



11月19日(日)12時より、まちづくり委員会（服部和雄委員長／旬十日町パーツ）が中心となり肉郷コンを開催しました。25歳～45歳の独身者を対象に参加を

募集し、男女合わせて40名の方からご参加いただきました。

今回の郷コンは、肉という共通の話題を通じての出会いの場づくりを目的に3店舗を参加者全員で回っていただく形式で実施しました。

1店舗目の「文よし」でスタートし、2店舗目は「オステリアQ」3店舗目は「炭火焼肉彩」へ移動。各店自慢の肉料理を堪能していただきました。肉という共通の話題があつてか大変盛り上がり上がっていました。

今年度は郷コンを4回開催予定で進めております。残すところあと1回は、1月に開催予定ですのでご期待ください。

きものShop

 きもの(絹)買取り中!
 クロステン 1F
 TEL 025-750-5119

◆リサイクル・プレタきもの
各種取揃えております。

◆お手入れ窓口
着用後のお手入れ、きものお悩みお気軽にご相談ください!

きもの幸せを伝える

 株式会社 きものブレイン
 本社工場 十日町市沢口丑 510-1
 TEL 025-752-6800(代)

うまい地酒とべづしの手料理

まごころのご奉仕 心の宿 十日町市六箇二ツ屋

湯治客も大歓迎です

5名様以上マイクロ送迎

Tel 025-757-1547・Fax 025-757-4288

●人口 (単位：人)				
区分	男	女	計	世帯数
9月	26,450	27,872	54,322	19,871
前年同月	26,975	28,410	55,385	19,951
比 (%)	98.1	98.1	98.1	99.6

INFORMATION
.....
役立つ統計

●ほくほく線十日町駅乗降者数 (単位：人)

区分	乗車人員	降車人員
9月	22,588	24,297
前年同月	22,039	23,222
増減	549	1,075

●建築確認申請状況 (単位：㎡)

総数	工事種別					
	新築		増・改・移築			
件数	延面積	件数	延面積	件数	延面積	
9月	16	2,064.73	15	1,972.94	1	91.79
前年同月	18	2,941.52	13	2,543.71	5	397.81
比 (%)	88.9	70.2	115.4	77.6	20.0	23.1

●ハローワーク求人数 (単位：人)

	新規求人数			月間有効求人数			月間有効求人倍率	
	合計	常用 (パート含む)	臨時・季節 (パート含む)	合計	常用 (パート含む)	臨時・季節 (パート含む)	全数	常用 (パート含む)
9月	414	384	30	1,049	999	50	1.34	1.28
前年同月	339	324	15	1,041	987	54	1.22	1.16
増減比 %	22.1	18.5	100.0	0.8	1.2	▲ 7.4	0.12p	0.12p

- 会議所事業活動報告**
10月
- 3日・日本商工会議所／北陸信越プロック会議(4日)
 - 4日・日本政策金融公庫／相談会
 - 4日・第41回生誕地まつり／事務局会議
 - 4日・クロアチア共和国スポーツ庁長官ヤニツァ・コストリッチ氏歓迎レセプション
 - 10日町セントラルパーキング協会の理事会
 - 5日・キリンユー・ハーケル／役員会
 - 5日・アネッサ21／10月例会
 - 7日・第41回生誕地まつり／ふるさと交流会
 - 8日・第41回生誕地まつり／市中行進
 - 9日・第13回(一社)十日町市スポーツ協会／体育祭
 - 10日・新潟県信用保証協会／相談会
 - 10日・第10回地そぼまつり／おもてなし部会
 - 11日・青年部／10月役員会
 - 12日・新潟県商工会議所連合会／専務理事懇談会
 - 13日・十日町産業フェスタ2017／まちの産業発見塾
 - 13日・新潟県商工会議所連合会／米山県知事への要望会
 - 14日・十日町産業フェスタ2017(15日)
 - 16日・経営指導員研修会／伴走型支援コース
 - 17日・新商品開発支援審査会
 - 18日・日本商工会議所／各種委員会・常議員会(19日)
 - 19日・金属工業部会／常任委員会
 - 19日・きもの月間(仮称)／第1回連絡調整会議
 - 20日・十日町市商店街連合会／理事会
 - 20日・人を呼ぶきものプロジェクト／きもの工場見学イベント検討会
 - 十日町地域産学交流会
 - (公社)十日町地域シルバー人材センター／理事会
 - 21日・第10回地そぼまつり(22日)
 - 22日・第211回珠算検定試験
 - 22日・十日町中学校創立70周年記念式典・祝賀会
 - 23日・経営指導員研修会／伴走型支援コース
 - 23日・新潟県商工会議所連合会先進地視察(25日)
 - 24日・工業部会／常任委員会
 - 24日・観光サービス部会／常任委員会
 - 25日・公正取引委員会講演会
 - 25日・奥信越ロマンレルプロジェクト戦略会議
 - 25日・NICOカフエ個別相談会
 - 25日・新潟県商工会議所連合会／補助員等研修会(26日)
 - 25日・人を呼ぶきものプロジェクト／実行委員会
 - 26日・きもの部会／常任委員会
 - 27日・建設諸業部会／常任委員会
 - 30日・建設工業部会／常任委員会
 - 31日・十日町地区雇用協議会／幹事会
 - 31日・東日本旅客鉄道(株)信濃川業務改善事務所／報告会

当所からお知らせ

電話回線工事に伴い、下記日時にて当所の電話・FAXが一時不通となります。ご迷惑をおかけいたしますが、何卒ご理解いただきますようお願い申し上げます。

工事日時 平成29年12月18日(月) 16時55分～17時00分

**おかげ様で創業
20周年を迎えました**

有限会社 サクセスプラン 十日町市山本町1丁目
TEL757-2058

池田 隆 CFP (日本FP協会会員)
中小企業診断士・DCプランナー2級(10月合格)

(1)企業型DC (2)個人型DC(iDeCo) (3)積立NISA(2018年スタート)
会社・社員にとって一番いいものを活用してください!

**おいしい「笑顔」が
大好きです!**



私たち自慢の地酒、コンセイエ厳選のワイン、鹿児島から仕入れてきた幻の焼酎。おいしいお酒に出会いたびお客様の笑顔が浮かびます。

みや こう
(有)宮幸酒店 ☎0120-39-2558
TEL025-752-2558
十日町市昭和町1丁目 あさ9:00～よる8:00 (日よう あさ10:00～よる7:00)

平成30年度

新潟県の産業振興施策に 対する要望書の提出

平成29年10月13日(金)15時30分から新潟県庁・知事応接室において、平成30年度の産業振興施策に対する要望書の提出を一般社団法人新潟県商工会議所連合会として行いました。

要望事項の主な内容は、商工会議所・中小企業相談所の維持・強化に対する支援や中小企業に対する金融対策等の拡充・強化、各地域の道路をはじめ、鉄道、港、空港等の社会資本整備に向けた施策の積極的な展開等となっております。

当所の丸山会頭は米山知事に直接、地域高規格道路上越・魚沼地域振興快速道路の整備促進、特に十日町道路「八箇ノ北笠坂」ルートの早期決定と整備促進について要望しました。米山知事からは、「十日町のルート帯は年度内に決定したい。予算の確保については、国に訴えていきたい」と回答をいただきました。

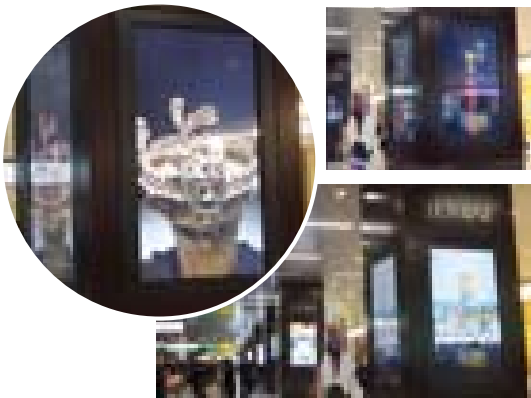
今後引き続き、国や県・市に対して会員の要望等を届けてまいります。



JR東日本大宮駅構内のデジタルサイネージで

「火焰型土器」を 情報発信!!

当所と市が協力して10月の1か月間、JR東日本管内8位の乗車数（1日約25万人）を誇る大宮駅の構内を行き交う人たちに「雪と火焰型土器のクニ・新潟県十日町市」をPRしました。



ちんころ共済 出産お祝い金

お子様のお誕生 おめでとうございます

ちんころ共済「出産お祝い金」を贈らせていただいた方をご紹介します。



有限会社 阿部康板金工業
藤木英一さん

ちんころ
壱晃ちゃん(6月生まれ)



ちんころ共済給付金は

- 結婚お祝金
- 出産お祝金
- 事故通院お見舞金
- 病气入院お見舞金

(上記の対象となる加入者がいらっしゃいましたら当所共済担当までご連絡ください)

つつじ原の恵まれた地形に造られた 手応え充分な27ホール

会員募集のご案内

ご入会ご希望の方 詳細についてお知りになりたい方は
下記までご連絡下さいませ



十日町カントリークラブ 新潟県十日町市伊達反り掛甲2652-1
予約専用TEL 025-752-3518
E-mail info@tokamachi-country.club
http://tokamachi-country.club/

事業主の
皆さま

お車の見積りは ビジネスリースをお薦めします



(株)共和自動車

十日町市子 750 番地

TEL 025-752-5559

FAX 025-757-5477