

十日町 商工会議所会報

4

2019 No.517

会員数：1,256事業所



花いっぱい事業

3月16日(土)に中心商店街との連携により、にぎわい創出や地域住民との連携を深めることを目的に花植え作業を行いました。アーケードの支柱に取り付けられたポットや店先に置かれたプランターに色とりどりのパンジーが植えられました。春の香りを感じに、ぜひ商店街までお越しください。

十日町商工会議所

〒948-0088 新潟県十日町市駅通り17番地
TEL(025)757-5111 FAX(025)752-6044
E-mail info@tokamachi-cci.or.jp URL <http://www.tokamachi-cci.or.jp>

..... 本号の主な内容

- 平成31年度事業計画・収支予算の概要について — P2・3
- 会員ひろば ————— P4
妻有ビール株式会社(太平)を訪問しました。
- 健康ワンポイントアドバイス ————— P5
「最近の寄生虫について」
田中外科医院 院長 田中陽一 先生
- 青年部コーナー ————— P8
平成30年度の最終例会・卒業式を開催しました。

平成31年度 事業計画及び収支予算の概要について

3月29日(金)午後4時より通常議員総会を開催し、平成31年度の事業計画案及び収支予算案等が承認されました。概要は次のとおりです。

平成31年度 事業計画

1. **組織・財政の強化**
 会員数や組織率を維持・向上するため、職員一丸となつて会員増強活動に取り組みます。
 また、財政基盤強化に向けて、今年度も会員増強活動と共済事業の更なる推進に積極的に取り組みます。
2. 意見員申活動
 会員の皆様から地域経済の振興や安全安心の地域づくり等様々な課題に対する意見集約を行い、上部機関と連携し、国・県・市等の行政官庁に積極的な意見員申活動を行います。
 また、八箇峠IC～野田IC間が開通した「上越魚沼地域振興快速道路」における八箇峠ICから北澄坂区間の「十日町道路」の早期事業化と、野田IC～余川IC(仮称)間の早期完成、さらに十日町ICを利活用した企業誘致の促進や産業集積・育成に向けた要望活動をさらに積極的に展開します。
3. **商業対策**
 「十日町市中心市街地活性化事業」の推進
 商業部会事業の推進
4. **工業対策**
 (1) 織物産業の振興
 ・十日町織物販路開拓事業
 ・十日町織物産地特別招待会
 ①第7回十日町織物産地特別招待会実行委員会(主催)／十日町織物産地特別招待会実行委員会
 開催日：平成31年5月9日(内)～12日(日)
 会場：(一財)十日町地域地場産業振興センター
 ②きもの染織展十日町フェア
 (主催)きもの染織展十日町フェア実行委員会
 開催日：平成31年8月30日(金)～9月2日(月)
 会場：サンライズビル東京
 (東京都中央区日本橋富沢町)
5. **観光対策**
 (3) (2) (1)
 建設関連産業の振興
 人材育成事業の推進
 「十日町雪まつり」等四大まつりへの協力
 十日町雪まつり駅前イベントひろばの開設・運営
 観光イベント等への協力・インバウンドの受け入れ体制の推進
6. **人材確保・地元就職促進対策**
 十日町市や教育委員会、市内の中学校・高等学校と連携し、中学生と高校生を対象に、事業所の仕事内容の紹介や体験等を通じて、中高生に地域を支える産業や企業を知ってもらうと共に、将来の地元就職の促進につながる活動の一歩とします。
 ・まちの産業発見塾
7. **地域資源を活用した観光開発・特産品開発の推進**
 期日：調整中
 会場：(一財)十日町地域地場産業振興センター(予定)
 十日町市や関係団体と連携し、国玉「火焰型土器」や「縄文文化」と日本一の豪雪で育まれた「雪国文化」をテーマに、事業者と共に観光商品や特産品開発のほか、展示商談会や見本市へ当会議所の出展ブースを設けるなどその販路拡大支援等に取り組みます。
8. **地域産業活性化事業**
 (1) 「十日町地そばまつり」と連携し、産業の紹介や会員企業の新商品や新サービスの発表の場を設け、地域産業の活性化を図ります。
 (2) 工業技術・製品に関する展示商談会や見本市へ出展支援
9. **部会活動**
 本年度も各部会から市への具体的な提言をとりまとめ「平成32年度十日町市の産業振興施策に対する要望書」を提出し、市の施策への反映を要望します。
 また、部会単位でセミナーや行政との意見交換会等を行い、会員企業の人材育成と部会の活性化を図ります。
10. **委員会活動**
 「総務委員会」「会費査定委員会」「小規模企業経営改善資金審査会」「小規模企業振興委員会」等を開催し、会頭ほか賞候補者の選考や会費査定、小規模企業経営改善資金の審査及び地域の動向や業況等の情報提供、会員事業所へ会議所事業の周知啓蒙等を図ります。
11. **青年部活動**
 当会議所青年部は、次世代の地域経済を担う若手経営者・後継者の相互研鑽の場であり、青年経済人としての資質の向上と会員相互の交流を通じて、事業所の発展と地域経済の発展を図る商工会議所活動の一翼を担うという理念のもと活動してまいります。
 また、7委員会・1プロジェクト体制で1000名を超える会員が一丸となって活動を展開します。
12. **関係団体との連携**
 当所では労働基準協会や商店街連合会等15団体の事務受託を行っており、それぞれの団体の事業活動に協力しながら地域経済の発展や労働・雇用環境の改善、文化・福祉等の充実のため多様な地域貢献を果たします。
13. **会館(エコマール)の有効活用**
 会員企業の拠り所であり、中心市街地活性化のた

iDeCo+ プラス 中小企業の従業員のiDeCoに上乗せ

従業員の老後を、より豊かにできる新制度

事業主にもうれしいメリット

事業主が拠出した掛金は、全額が損金に算入されるというメリットもあります。従業員の老後を豊かにできることに加え、税制面でうれしい制度です。

「人生100年時代の資産形成」お気軽にご相談ください！
有限会社 サクセスプラン ☎757-2058

おいしい「笑顔」が大好きです！

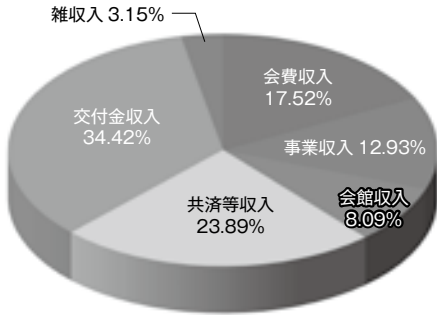
私たち自慢の地酒、コンセイエ厳選のワイン、鹿児島から仕入れてきた幻の焼酎。おいしいお酒に出会うたびお客様の笑顔が浮かびます。

(有)宮幸酒店 ☎0120-39-2558
 TEL025-752-2558
 十日町市昭和町1丁目 あさ9:00～よる8:00 (日よう あさ10:00～よる7:00)

平成31年度 収支予算

収入の部合計 133,628,000円

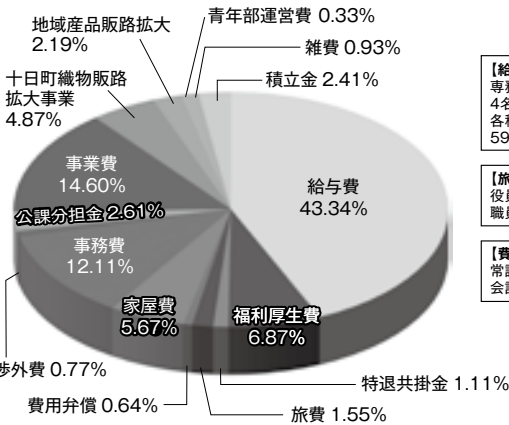
(会計相互繰入金、前期繰越金を除く)



【会費収入】
一般会計 21,010千円
議員特別会費 2,400千円
【事業収入】
各種検定料 1,435千円
事務受託料 4,752千円
記帳代行料 5,250千円
プレミアム受託料 3,220千円
その他 2,620千円
【会館収入】
一般使用料 2,725千円
テナント使用料 3,731千円
内部使用料 4,341千円
【共済等収入】
生命共済 22,900千円
特退共掛手数料 5,250千円
火災保険 2,100千円
労働保険手数料 712千円
その他 967千円
【交付金収入】
県補助金計 38,850千円
市補助金計 5,150千円
新潟労働局報奨金 2,000千円

支出の部合計 136,949,000円

(会計相互繰出金、次期繰越金を除く)



【給与費】
事務他正職員9名、嘱託職員4名、臨時職員3名の俸給・各種手当等 59,429千円
【旅費】
役員旅費 1,200千円
職員旅費 920千円
【費用弁償】
常議員会分 800千円
会計監査会分 60千円

14. **共済事業の推進**
共済増強月間を設けて数値目標を設定し、募集活動を行います。また、日本商工会議所取扱いの保険制度の加入促進を実施します。
① 当所会員の福利厚生のための各種個人保険、ちんころ共済の加入促進
② ちんころ共済・個人保険推進増強月間(5月～6月)
③ 個人保険推進増強月間(10月～11月)
④ 小規模企業共済・セーフティ共済の加入促進
⑤ 新潟県火災共済(協)の加入促進
⑥ 日本商工会議所ビジネス総合保険の加入促進
⑦ 共済加入者感謝の集い
15. **中小企業相談所の運営**
国の認定を受けた「経営発達支援計画」に基づき、中小企業・小規模事業者の持続的な継続発展を目指し支援事業に取り組みます。また、事業者の販路開拓等をバックアップし、展示商談会等の出展支援を行うほか、勉強会や検討会の開催により商品力の向上や商談力アップを図ります。さらに「小規模事業者持続化補助金」や「ものづくり補助金」など、県や関係機関の支援制度の周知と活用を促すとともに、事業活動へのIT活用支援や経営計画の策定と実施支援を強化していきます。
① 財務関連では、予定されている消費税率の引き上げと軽減税率制度に事業者が円滑に対応できるように、制度の周知や補助事業のPR及び相談対応の強化を図ります。
② そのほか、「キャッシュレス決済」「クラウド会計」「働き方改革」について、その理解普及のためにセミナーの開催や広報活動を行います。
③ 小規模企業対策
④ 金融対策
⑤ 講習会、講演会等の開催

建物等の災害には 火災共済



- 火災、落雷、破裂・爆発、風・雪災の補償
- 水災・水漏れ、盗難等の総合補償
- 価額協定共済特約、新価共済特約
- 地震見舞金特約、類焼見舞金特約
- 災害による休業時の粗利益補償

お申込みは 十日町商工会議所 (☎757-5111) へ

(補償先 - 新潟県火災共済協同組合)

車の事故には 自動車共済



- 相手方には対人・対物賠償共済
- ご自身には人身傷害・搭乗者傷害、車両共済
- 人身事故の経済的負担をサポートする自動車事故費用共済
- 自賠償共済

お申込みは 十日町商工会議所 (☎757-5111) へ

(補償先 - 関東自動車共済協同組合)

4月の相談日

- 日本政策金融公庫
日 時：4月2日(火)
午前10時～12時
- 新潟県信用保証協会
日 時：4月9日(火)
午前10時30分～12時

※いずれも会場は十日町商工会議所です。

相談をご希望の方は、事前に当所(☎757-5111)までご連絡ください。

マル経資金

を利用しませんか

無担保・無保証人で
2,000万円まで融資

年 利 率 1.21%
運 転 資 金 7年
設 備 資 金 10年

※年利率は4月1日現在

十日町商工会議所会報 広告募集

現在1,500部作成している当会議所の会報に広告を掲載してみませんか?

〈サイズA〉たて9.9cm×よこ8.8cm→12か月：75,600円(税込)
〈サイズB〉たて4.5cm×よこ8.8cm→12か月：27,000円(税込)

※当会議所の会員事業所に限ります。

※会社・商品紹介、各種PR等にご利用いただけます。

※内容は毎回、変更可能です。 ※契約は1年更新です。

※希望発行月の前月の10日までにお申し込みください。

お申し込み・お問い合わせ 十日町商工会議所会報担当まで (☎757-5111)

妻有ビール(株)

住所：十日町市太平字 塚上り474-1
 電話・Fax 025-594-7911
<https://www.facebook.com/tsumaribeer/>
 定休日：不定休

今月は、クラフトビールの醸造を平成30年2月から始めた、妻有ビール株式会社代表取締役で醸造責任者の高木千歩さんにお話をうかがいました。
 妻有ビールの醸造工場は、ほくほく線まつだ駅から十日町方向、600メートル程の所にあります。
 樽詰め、配達など、すべて一人でこなしていました。2月からは従業員を採用して行っています。
 クラフトビールの特徴は、普通のビールとは違い、苦みが少ないです。



3種類の味わいが楽しめます

「苦いのは苦手」と、言う方にも飲みやすくなっています。味は、麦芽の甘味とホップの香りのバランスがよく、コクもある「豪雪ビール」、フレーバーにオレンジピールを使用した、フルーティーな香りとおホップのトロピカルな香りを楽しむことができる「めでたしビール」の3種類を醸造しています。



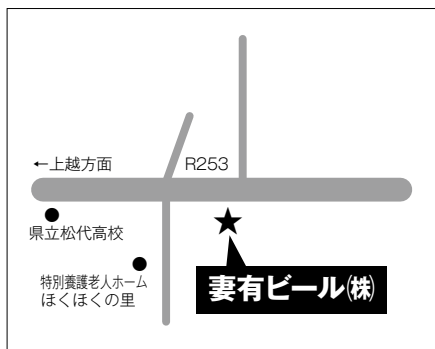
イベント出店時に

「このビールは熱処理をしていないので、酵母が生きています。必ず冷蔵庫での保管をお願いします。賞味期限も4日となっていますので早めに飲んで下さい。空瓶は水とお湯で洗い、伏せて良く乾かしておいて下さい」と、高木さん。
 まだまだ、妻有ビールを知らない人達がいるのでまずは知ってもらうために、地元で行われるイベントにも積極的に参加しているそうです。



特徴的な専用瓶

内にある「Ale beer & pizza」「ホテルベルナイオ」「ひなの宿ちとせ(松之山温泉)」の3件です。また、テイクアウト販売を醸造工場のほか、市内下島の「てーぶるくろす(越路商事)」でも行っています。1リットルで1,400円(税別)、専用瓶が800円(税別)になります。2回目以降は専用瓶持ち込みにより、ビール代のみになります。「てーぶるくろす」に木曜日までに持ち込むと、土曜日または日曜日までにお渡しできるよう手配させていただくそうです。



4月には周年祭を迎える予定のことですが「将来はホップを十日町で栽培し本場の意味でのクラフトビールを醸造することができればいいと思いますし、種類も増やそうと思っています。ロゴにしている鳳凰のように飛んでいるんなりに飲んでいただけたら嬉しいです」と、まだまだ夢が膨らむ高木さんです。
 取材当日も朝から他の取材を受けられていたそうです。
 お忙しい中ご協力いただき大変ありがとうございます。



醸造工場内

きものShop
遊楽市 ぎもの(絹)買取り中!
 クロステン 1F
 TEL 025-750-5119

◆リサイクル・プレタきもの
 各種取揃えております。

◆お手入れ窓口
 着用後のお手入れ、きもののお悩み
 お気軽にご相談ください!

きもの専任を認める
株式会社 きものブレイン
 本社工場 十日町市沢口丑 510-1
 TEL 025-752-6800(代)

うまい地酒とびづしの手料理
 まごころの奉仕 **心の宿** 十日町市六箇二ツ屋
やすらぎ
 Tel 025-757-1547・Fax 025-757-4288

湯治客も大歓迎です
 5名様以上マイクロ送迎



One Point advice

十日町地域産業保健センターからの健康ワンポイントアドバイス

先ほどナメクジを食べた青年が8年間の闘病生活でつい亡くなったというニュースがありました。広東住血線虫という、普段はネズミに感染するはずの寄生虫に感染したからです。この虫は幼虫の時にはナメクジやカタツムリに寄生して、宿主がネズミに食われるのをじっと待っているのです。パーティーで生のナメクジが飲めるかとの会話をきっかけに、ノリで食べたのが決定的だったようです。広東住血線虫に対しての特効薬はなく、対処療法のみになります。結局長い闘病生活の後に命を落とすことになったのです。

食器用洗剤であるライポソフは寄生虫の蔓延に業を煮やした当時の厚生省が寄生虫を野菜から洗い流すことを目的に開発をメーカー依頼したのが始まりです。先人達の並々ならぬ努力も相まって、ギョウ虫、回虫はほぼ日本からは駆逐されましたが、発展途上国の回虫感染率は4割程との報告もあり、海外旅行時の生野菜や輸入野菜には十分な注意が必要です。また最近の日本の傾向として、その食習慣から寄生虫感染症の中ではア二サキスによるものが最も多いようです。文献的にはア二サキスによる症状らしきものは古くから記載されていますが、原因となる虫体が発見されたのは1960年代のことです。腹痛を訴える患者さんに緊急手術を

「最近の寄生虫について」

田中外科医院
院長 田中陽一先生

したら胃袋から出てきたそうです。内視鏡の発達で近年は滅多に手術には至りませんが、某大物俳優が緊急手術を受けたことで有名になりました。その他キタキツネを媒介とするエキノコックスは昔は北海道限定のものとされていましたが、本州でも感染した動物が発見され、警戒が必要です。感染してから3年から20年かけて発症するのでやっかいです。

元々犬や猫に感染するはずだったのが間違えて人間に感染してしまい、不都合なことを起こす寄生虫も少なくありません。トキソプラズマに感染すると無謀なことも平気で出来るような性格の変化を来すとの報告もあります。他にもマンソン裂頭条虫や猫の回虫など、人間に感染して思わぬ被害を及ぼすものがあります。これらは屋外でカエルやトカゲを食べたり、感染源の近くまで行ったりしてもらうてくるのです。犬や猫はできるだけ室内飼いを、散歩の時は余計なものは口にさせないよう心がけましょう。

今も昔も寄生虫は身近な病気なのです。

海外で労働される方へ

海外派遣者の健康問題の一つとして感染症があります。不衛生な環境によるA型肝炎、コレラなどや、性行為によるB型肝炎など様々な感染症の危険性があります。感染予防には派遣

十日町検診センターの健康コラム

前のワクチン接種や、日常生活の中で感染源に注意することが大切です。

なお、6か月以上海外派遣する場合は、派遣前と帰国後に「海外派遣労働者の健康診断」が義務付けられています。

帰国後の健康診断では、医師が必要と判断した場合、B型肝炎検査、糞便検査等が実施されますので、感染症が気になる場合は医師へのご相談をおすすめします。

一般社団法人

新潟県労働衛生医学協会

保健師 源氏 富貴子

50人未満の事業場の皆さん！ 登録産業医・保健師が無料で対応します



- ① 検診結果についての医師からの意見聴取
- ② 健康相談・メンタル相談
- ③ 長時間労働者・高ストレス者に対する面接指導
- ④ 個別訪問による産業保健指導

お問合せ
お申込み

十日町地域産業保健センター TEL 752-5980
FAX 750-1422
十日町市本町2丁目226番地1 十日町市中魚沼郡医師会事務所内

皆さまの健康増進のおてつだいをします。

特定健診
特定保健
指導

がん検診

事業所
健診

人間ドック

一般社団法人 新潟県労働衛生医学協会

十日町検診センター



〒948-0057 十日町市春日町2丁目113番地
TEL (025) 752-6196 FAX (025) 757-4447
http://www.niwell.or.jp

2019年度 各種検定試験 施行期日

【主催：日本商工会議所・東京商工会議所(福祉住環境コーディネーター検定試験)・十日町商工会議所 (TEL 025-757-5111)】

検定試験名	試験日	受験申込受付期間	合格発表日
(216回) 珠算・暗算検定試験 (126回) 段位認定試験	2019年 6月23日(日)	4/15(月)～5/23(木)	6/28(金)
(217回) 珠算・暗算検定試験 (127回) 段位認定試験	2019年10月27日(日)	8/19(月)～9/26(木)	11/1(金)
(218回) 珠算・暗算検定試験 (128回) 段位認定試験	2020年 2月 9日(日)	12/2(月)～1/9(木)	2/14(金)
(152回) 簿記検定試験1・2・3級	2019年 6月 9日(日)	4/8(月)～5/17(金)	6/24(月) 1級：7/29(月)
(153回) 簿記検定試験1・2・3級	2019年11月17日(日)	10/1(火)～10/25(金)	12/2(月) 1級：1/6(月)
(154回) 簿記検定試験2・3級	2020年 2月23日(日)	12/16(月)～1/24(金)	3/9(月)
(84回) リテールマーケティング試験3級	2019年 7月13日(土)	5/13(月)～6/21(金)	7/31(水)
(85回) リテールマーケティング試験3級	2020年 2月19日(水)	12/16(月)～1/24(金)	3/9(月)
(42回) ※主催：東京商工会議所・十日町商工会議所 福祉住環境コーディネーター検定試験2・3級	2019年 7月 7日(日)	申込先：東京商工会議所 4/23(火)～5/24(金)	7/26(金)
(43回) ※主催：東京商工会議所・十日町商工会議所 福祉住環境コーディネーター検定試験2・3級	2019年11月24日(日)	申込先：東京商工会議所 9/10(火)～10/11(金)	12/13(金)
日商PC検定試験 (文書作成) (データ活用) (プレゼン資料作成) 電子会計実務検定 簿記検定試験初級	施行日及び受付期間等については下記まで直接お問い合わせください。 【お問い合わせ先】 十日町パソコンカレッジ (TEL 025-757-0045)		

※簿記検定試験の1級は日本商工会議所にて採点しますので、他の級とは合格発表日が異なります。

検定受験料

《平成31年(2019年)4月1日時点の金額になります》

(単位：円/消費税込)

	1級	準1級	2級	準2級	3級	4級	5級	6級	7級～8級
珠算	2,300	1,900	1,700	1,550	1,500	1,000	1,000	1,000	900
暗算	900	—	900	—	900	900	900	900	
簿記	7,710		4,630		2,800				
リテールマーケティング					4,120				
福祉住環境コーディネーター			6,480		4,320				
段 位	珠算と暗算の両方を受験する場合…2,900円 珠算のみ受験する場合…2,500円 暗算のみ受験する場合…1,200円								

●人口 (単位：人)

月	区分	男	女	計	世帯数
1月		25,899	27,118	53,017	19,789
前年同月		26,346	27,741	54,087	19,871
	比 (%)	98.3	97.8	98.0	99.6

INFORMATION
●●●●●●●●●●
役立つ統計

●ほくほく線十日町駅乗降者数 (単位：人)

区分	乗車人員	降車人員
1月	22,029	21,454
前年同月	21,076	20,311
増減	953	1,143

●建築確認申請状況 (単位：㎡)

総数	工事種別					
	新築		増・改・移築		増・改・移築	
1月	件数	延面積	件数	延面積	件数	延面積
	1	236.74	1	236.74	0	0.00
前年同月	2	483.69	2	483.69	0	0.00
比 (%)	50.0	48.9	50.0	48.9	—	—

●ハローワーク求人数 (単位：人)

区分	新規求人数			月間有効求人数			月間有効求人倍率	
	合計	常用 (パート含む)	臨時・季節 (パート含む)	合計	常用 (パート含む)	臨時・季節 (パート含む)	全数	常用 (パート含む)
1月	323	318	5	845	809	36	0.97	1.10
前年同月	281	265	16	825	787	38	0.93	1.09
増減比 (%)	14.9	20.0	▲68.8	2.4	2.8	▲5.3	0.04p	0.01p

きもの産地十日町が染め織りの粋で咲き競います

十日町きものフェスタ2019

全国有数のきもの総合産地としての十日町最大のイベントが「十日町きものフェスタ」です。大正時代から続くこの催しは、全国の卸商社・小売店様や一般消費者の皆さまをお迎えし、審査と評価をいただくもので、産地メーカーにとって商品力のアピールと手応えを確かめる重要な機会となっています。「きものづくり」に携わる職人の作り上げた逸品をぜひご体感ください。

- 開催日 平成31年4月8日(月)～13日(土)
※13日(土)入賞発表
※どなたでもご入場できます
- 時間 9:00～17:00 (最終日は15:00まで)
- 会場 (一財)十日町地域地場産業振興センター(クrosten)2階 大ホール
- 入場料 無料
※きもの着用でご来場の方に記念品を進呈
- 主催 十日町織物工業協同組合 ☎025-757-9111

会議所事業活動報告
2月

- 1日・プレミアム付き商品券意見交換会
・東日本旅客鉄道(株)信濃川発電所業務改善事務所/報告会
・第57回懸信会/総会・新年会
5日・日本政策金融公庫/相談会
6日・テクニカルシヨウヨコハマ(～8日)
・雪まつり合同会議
・十日町四交会/総会・新年会
・青年部/2月役員会・例会
7日・商工会議所組織強化研修会(～8日)
8日・経営指導員等資質向上研修会
・十日町市消費者協会/新年会
員交流会
10日・第215回珠算検定
- 12日・feel NIPPON春2019(～15日)
・新潟県信用保証協会/相談会
16日・第70回十日町雪まつり
20日・日本商工会議所/各種委員会(～21日)
・NPOにぎわい/理事会
21日・確定申告個別相談会
・十日町きものGOTITAKU/第3回実行委員会
22日・県連資格制度委員会/第4回運営委員会
24日・十日町板金組合/定期総会
27日・第151回簿記検定
24日・JR東日本発電取水総合対策市民協議会 第16回協議会
・東日本旅客鉄道(株)信濃川発電所業務改善事務所/報告会
・クオアチア共和国十日町市事前キャンパ推進委員会設立準備会/懇談会

つつじ原の恵まれた地形に造られた
手応え充分な27ホール

会員募集のご案内

ご入会ご希望の方 詳細についてお知りになりたい方は
下記までご連絡下さいませ



十日町カントリークラブ 新潟県十日町市伊達反り掛甲2652-1
予約専用TEL 025-752-3518
E-mail info@tokamachi-country.club
http://tokamachi-country.club/

事業主の
皆さま

お車の見積りは
ビジネスリースをお薦めします

(株)共和自動車
KYOWA

十日町市子750番地
TEL 025-752-5559
FAX 025-757-5477

最終例会・卒業式開催



十日町商工会議所青年部（阿部貴志会長／阿部康板金工業）では、3月15日（金）午後6時30分からレポート十日町において最終例会を開催し、総勢60名が出席しました。平成30年度は「明るく！楽しく！元気よく！」～激動の時代を広く人脈を築き、変化に対応して行く～」と「スローガンのもと、「広報活性」「研修」「まちづくり」「地域資源」「スポーツ交流」の5委員会、「雪まつり」「食業活性」「創立20周年」の3プロジェクトで1年間活動してきました。年度の締めくくりとして、各委員会・プロジェクトがプレゼンテーション方式による事業活動報告を行い、事業目的

の達成度や予算の執行状況等の観点から事業を振り返るとともに、次年度以降の青年部活動にもフィードバックできるように申し送り事項等を明示しました。また、最終例会に引き続き30年度打ち上げ・卒業式を行い、30年度で卒業される小杉幸二さん（レストラン・ブアソン・フォレ）、清水仁さん（株薬のみず）、高橋宏文さん（阿部緑花園）、高橋正也さん（税・杵渕会計事務所十日町事務所）、中山貴司さん（株中山建工）、西野弘幸さん（十日町労務管理センター）、服部好位さん（阿部総業）にこれまでの活動に対する感謝の意を込めて記念品を授与しました。

十日町商工会議所青年部（十日町YEG）

平成31年度の新会員を募集します！

平成10年6月の発足以来、経営者としての人格、教養および経営能力を高め、自社の発展を図るとともに、会員相互の啓発、親睦につとめ、あわせて十日町商工会議所の事業活動に寄与することを目的に活動しています。

現在、会員数は124名です。会員相互の交流の中から、自己啓発と自己研鑽に日々取り組んでいます。新しい感覚で企業経営を目指す皆さん、ぜひご参加ください！

1 入会申込資格（入会には、青年部内役員会での承認が必要となります。）

- ①十日町商工会議所の会員事業所の経営者又は従事者（経営者による許可を受けた方）
- ②年齢が満49歳以下の方
- ③十日町商工会議所青年部会員2名による推薦があること

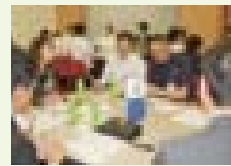
2 事業内容

- ①各種委員会の設置（平成30年度実績：広報活性委員会・研修委員会・まちづくり委員会・地域資源委員会・スポーツ交流委員会・雪まつりプロジェクト・食業拡大プロジェクト・20周年プロジェクト）
- ②例会の開催 ③各種講演会・研修会の開催 ④各青年団体との交流
- ⑤商工会議所主催産業フェスタや雪まつりをはじめとするイベントへの参加
- ⑥新潟県商工会議所青年部連合会所属単会との交流・研修 ほか

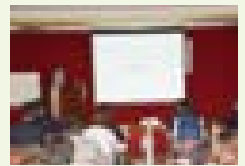
3 年会費 24,000円

- 4 お問い合わせ先 十日町商工会議所青年部事務局
〒948-0088 十日町市駅通り17番地 十日町商工会議所内
☎025-757-5111 E-mail:yeg@tokamachi-cci.or.jp

十日町商工会議所青年部 平成30年度の主な活動



車座交流会（6月）



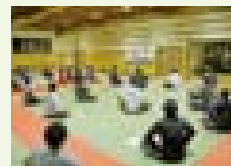
地域資源検討例会（9月）



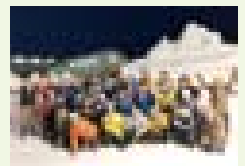
郷コン（9月）



視察研修（10月）



健康増進講習例会（10月）



十日町雪まつり（2月）

カラー複合機のご用命は
アフターサービス
万全の当社へ
お任せ下さい。



TOSHIBA FUJI XEROX Canon

オフィスのベストパートナー (株) 滝沢印刷 十日町市本町2丁目
文具館タキザワ TEL(025)757-2191

本醸造



魚沼酒造株式会社
十日町市中条八幡
☎752-3017