

# 十日町 商工会議所会報

# 10

2019 No.523

会員数：1,254事業所



## 「きもの染織展・十日町フェア」

8月30日(金)から9月2日(月)までの4日間、サンライズビル東京（東京都日本橋富沢町）において「きもの染織展・十日町フェア」を開催しました。

詳しくは8ページをご覧ください。

### 十日町商工会議所

〒948-0088 新潟県十日町市駅通り17番地  
TEL(025)757-5111 FAX(025)752-6044  
E-mail info@tokamachi-cci.or.jp URL <http://www.tokamachi-cci.or.jp>

### ..... 本号の主な内容 .....

- 消費税軽減税率がスタート ————— P2
- 産業発信フェア、新春年賀交歓会のご案内 ——— P3
- 会員ひろば ————— P4  
    竜どうぶつ病院（高田町6）を訪問しました。
- 健康ワンポイントアドバイス ————— P5  
    「セルフメディケーション」  
    魚沼薬剤師会十日町中魚沼支部長  
    鈴木 裕先生
- きもの染織展・十日町フェアを開催 ————— P8

# 令和元年10月1日 消費税軽減税率がスタート!

## ●軽減税率の対象品目

軽減税率（8%）の対象品目	
飲食料品	飲食料品とは、食品表示法に規定する食品（酒類を除きます。）をいい、一定の一体資産を含みます。外食やケータリング等は、軽減税率の対象品目には含まれません。
新聞	新聞とは、一定の題号を用い、政治、経済、社会、文化等に関する一般社会的事実を掲載する週2回以上発行されるもので、定期購読契約に基づくものです。

## ●帳簿及び請求書等の記載と保存

### 【区分記載請求書の記載例】

請求書		
〇〇商工会議所 御中		××年△月◆日
日付	品名	金額
10/2	紙コップ <b>A</b>	550
10/2	お茶（ペットボトル） <b>※</b>	12,960
合計 <b>B</b>		13,510
10%対象		550
8%対象		12,960
<b>※軽減税率対象</b> <b>A</b>		

(株)△△

A 軽減税率の対象であることが明らかとなるよう「軽減税率対象」などを記載  
 B 税率ごとに区分して、合計した課税資産の譲渡等の対価の額（税込）を記載

### 【帳簿の記載例】

総勘定元帳（仕入）				
××年	摘要		借方	貸方
月	日			
10	2	(株)△△ 雑貨	550	
10	2	(株)△△ 食料品 <b>※</b>	12,960	

**※は軽減税率対象品目**

- 軽減税率対象品目に「※」や「☆」等の記号を記載する
- 記号が軽減税率対象品目を示すことを明らかにする

税率区分欄を設け、「8%」と記載する方法や税率コードを記載する方法も認められる。

## ●消費税軽減税率制度のポイントをいつでも確認できます。無料動画配信！

十日町商工会議所ホームページから、消費税軽減税率に関する動画が視聴できます。無料ですのでお気軽にご覧ください。

- 【内容】** ・軽減税率の基礎知識 ・消費税区分経理の実務 ・キャッシュレス決済入門  
**【視聴方法】** ・十日町商工会議所HPから、「軽減税率対策セミナー」のバナーをクリック  
 ・右のQRコードからでもアクセスできます。  
 ・以下のIDで、ログインして、お好きなテーマの動画をご覧ください

**【ID】 k5099 【パスワード】 5111**



## ●制度導入後の消費税軽減税率説明会（十日町税務署主催）

10月の制度導入後に以下の通り説明会が開催されます。ぜひご参加ください。

申込みは、下記に電話にてお願いします。

申込先：十日町税務署法人課税部門 電話番号：756-6003

期日	時間	会場	定員	申込締切
10月16日(水)	14:00~15:30	十日町税務署1階会議室	30名	10月11日
10月28日(月)				10月25日

## iDeCo+ プラス

イデコプラス

従業員の老後を、より豊かにできる新制度  
 中小企業の従業員のiDeCoに上乗せ

事業主にもうれしいメリット	事業主が拠出した掛金は、全額が損金に算入されるというメリットもあります。従業員の老後を豊かにできることに加え、税制面でもうれしい制度です。
---------------	---

「人生100年時代の資産形成」お気軽にご相談ください！  
**有限会社 サクセスプラン ☎757-2058**

おいしい「笑顔」が大好きです！

私たち自慢の地酒、コンセイエ厳選のワイン、鹿児島から仕入れてきた幻の焼酎。おいしいお酒に出会うたびお客様の笑顔が浮かびます。

**(有)宮幸酒店** ☎0120-39-2558  
 TEL025-752-2558  
 十日町市昭和町1丁目 営業時間 9:00~19:00

# 「とおかまち産業発信フェア2019」を 開催します!!

地そばまつりと同日です



十葉町スイーツ

日時 10月19日(土)・20日(日) 10:00～16:00

会場 クロステン 大ホール・中ホール・バザール広場

20以上の事業所・団体が出展して十日町ブランドの商工業製品や特産品等を市内外に広く情報発信します。また2日間ともに地場の食材を使用した「十葉町スイーツ」の販売や、「グリーンティングパフォーマー」による大道芸など、様々なイベントを計画しましたので、多くの皆様からご来場を心よりお待ちしております!!



ねんじ



▲クラウン・リキ

## 十日町商工会議所 新春年賀交歓会のご案内

会員事業所、行政、関係団体等が一堂に会する年賀交歓会の日程をご案内します。会員の皆様のご参加をお待ちしております。

\*日時 令和2年1月22日(水) 午後5時～

\*会場 クロステン  
(一般財団法人十日町地域地場産業振興センター)

\*会費 4,000円

参加お申し込み等のチラシは、12月号に折り込みする予定です。

### 建物等の災害には **火災共済**



- 火災、落雷、破裂・爆発、風・雪災の補償
- 水災・水濡れ、盗難等の総合補償
- 価額協定共済特約、新価共済特約
- 地震見舞金特約、類焼見舞金特約
- 災害による休業時の粗利益補償

お申込みは **十日町商工会議所** (☎757-5111) へ

(補償先-新潟県火災共済協同組合)

### 車の事故には **自動車共済**



- 相手方には対人・対物賠償共済
- ご自身には人身傷害・搭乗者傷害、車両共済
- 人身事故の経済的負担をサポートする自動車事故費用共済
- 自賠責共済

お申込みは **十日町商工会議所** (☎757-5111) へ

(補償先-関東自動車共済協同組合)

### 10月の相談日

- 日本政策金融公庫  
日 時：10月1日(火)  
午前10時30分～12時
- 新潟県信用保証協会  
日 時：10月8日(火)  
午前10時30分～12時

※いずれも会場は十日町商工会議所です。

相談をご希望の方は、事前に当所(☎757-5111)までご連絡ください。

### マル経資金

を利用しませんか

無担保・無保証人で  
**2,000万円まで融資**

年 利率 **1.21%**  
運転資金 **7年**  
設備資金 **10年**

※年利率は9月2日現在

職場の人間関係、不眠、気分の落ちこみ等で悩んでいる…

**1人で悩まずにご相談ください。**

#### ●臨床心理士こころの相談会

日 時：10月24日(木) 午後6時～8時

会 場：十日町保健センター(市役所本庁隣)

問合せ：健康づくり推進課 成人保健係 (☎025-757-9764)

予約制  
(2日前までに)  
無料

#### ●精神科医こころの健康相談

日 時：10月2日(水) 午後2時～4時

会 場：十日町地域振興局健康福祉部(保健所)

問合せ：十日町地域振興局健康福祉部 (☎025-757-2402)

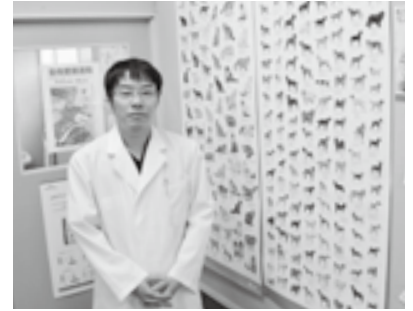
# 竜どうぶつ病院

住 所：十日町市高田町6丁目  
 電話番号：025-757-1103  
 F A X：025-757-1820  
 診療時間：宅 診 9:00～11:45  
 16:00～18:45  
 手術-往診 12:00～16:00  
 休 診：水曜午後/木曜/祝日

今月は昨年9月、高田町6丁目「竜どうぶつ病院」を開業した、獣医師の内藤竜輔さんにお話を伺いました。  
 内藤さんは市内四日町のご出身で青森にある北里大学 獣医学科を卒業後、仙台市内の動物病院で3年間勤務、経験を積んで十日町に帰って来られました。  
 星川動物病院が閉院するという話を先生から聞き、建物を譲り受け、28歳で「竜どうぶつ病院」としてスタートさせました。



病院外観



獣医師 内藤先生

獣医師を目指したのは、子供の頃から動物が好きで小鳥やハムスターを飼っていました。中学生で犬を飼ったことをきっかけに、動物に対する思いが強くなり「動物の健康を守るためにはどうすれば良いか。ケアしてあげるにはどういう方法があるのか」と考えるようになりました。「将来は動物に関わる仕事に就きたい」と高校生の時、獣医を目指し猛勉強。25歳で念願の獣医師となりました。

動物も人間と同じでいろいろな病気になるそうです。飼っている犬の散歩を楽しむ場合は、暑い時間を避け熱中症等に気をつけて下さい。皮膚炎は多く遭遇する疾患です。犬種によっても



診療室、奥は手術室

診療時間は午前9時から午後7時、午前の診療後は、手術や往診を行っています。  
 診療する際に心掛けていることは、飼い主の話を良く聞くことだそうです。  
 「外見を見たり触診したりで判断できる場合もありますが、家庭での様子や、普段と違う所はどこなのか、いつ頃から症状が現れて、今はどういった状態か、という事は飼い主でなければ解りません。話を聞いて今まで得た知識の中から判断し最善の方法を見つけ治療を行わせてもらいたいからです」と、穏やかに話して下さいました。

「休日には硬式テニスやゴルフと一緒にプレーできる時間がとれば嬉しいですね」と、最後に笑顔で話して下さいました。未永くお幸せに。  
 お忙しい中取材にご協力いただき、大変ありがとうございました。  
 (振興委員)

日々診療に追われる内藤さんですが、先月ご結婚されたそうです。



さわって体型チェック

肌が弱い犬もいるので注意が必要との事です。  
 犬も猫も糖尿病にかかります。猫は多くは肥満が原因ですが、犬は生活習慣だけでなく遺伝からくることも多いと言われているそうです。  
 「いつも様子が違うと感じるときは連絡して下さい。電話で対応できることもあるので」と、内藤さん。

きもの幸せを考える  
**株式会社 きのものブレイン**  
 ■きもの総合加工  
 ■リサイクル・プレタきもの販売  
 ■和装品企画製造  
 ■テキスタイルラボ事業  
 ■きもの虫干し保管サービス  
 『RAKURA』  
 ■きものアフターケア診断士講座  
 ■無菌人工給餌周年養蚕事業

十日町市沢口丑 510-1 TEL.025-752-7700 (代)

うまい地酒とびつしの手料理  
**心の宿** 十日町市六箇二ツ屋  
**湯治客も大歓迎です**  
**やすらぎ**  
 Tel 025-757-1547・Fax 025-757-4288  
 5名様以上マイクロ送迎



One Point advice

## 十日町地域産業保健センターからの 健康ワンポイントアドバイス

平均寿命が長くなり、生活習慣などが問題になってきた現代において、日々をいかに健康に生きるかが問われています。そこで注目されているのが「セルフメディケーション」です。

セルフメディケーションとは、「自分自身の健康に責任を持ち、軽度な身体の不調は自分で手当てすること」と世界保健機関（WHO）は定義しています。健康に過ごすためには、自分の健康は自分で守ることを意識し、積極的に健康管理にかかわることが大切です。そのためには、病气やくすりについての正しい知識を身につけることが必要です。正しい知識があれば、軽い症状を自分で改善したり、

### 「セルフメディケーション」

魚沼薬剤師会十日町中魚沼支部長  
鈴木 裕 先生

生活習慣病の予防や健康維持に役立てることが出来ます。

まずは普段から適度な運動と栄養バランスのよい食事、十分な睡眠時間を確保し、もたら備わっている自然治癒力を高めることです。しかし、天候不順や仕事の忙しさなどからかぜや腹痛、軽いけがなどの体調不良を起こすこともあります。そんなときは、OTC医薬品を上手に利用し、自分で手当てするセルフメディケーションが役立ちます。

具体的には、かぜをひいたときにかなぜ薬をのむ、小さな傷にバンソウコウを貼る、疲れたときにビタミン剤をのむ、といったことです。これからはセルフメディケ

ーションの考え方が浸透し、ニーズもより多様化していくことでしよう。

セルフメディケーションの基本として、自分のからだの状態を知っておくことが重要です。健康診断の結果に注目し、かかりつけ医に相談しながら生活習慣を見直します。家庭で体重や体脂肪、血圧などをチェックする機器を使い、自分の健康状態を確認し、健康管理の意識を高めていきましよう。自分の体質や状態、症状に合ったくすりを適切に使用するために、薬剤師のアドバイスを受けましよう。かかりつけの薬局や薬剤師を決めておけば、自分の体質に合ったアドバイスを受けられます。また、医師から処方されるくすりとの重複利用による悪影響や、のみ合わせによる副作用なども防ぐことが出来ます。

自分ののんでいくくすりを正確に知り、副作用などの問題を防ぐためには、くすりの記録をつけるのもおすすめです。この記録は、医師や薬剤師にくすりの情報を伝えるときにも役立ちます。自分の体を守るのはご自身です。まず、正しい知識を身につけることをお勧めいたします。

## ヘルスリテラシー について

多くの健康に関する情報の中から、必要な情報を入力し、正しく理解して、活用する能力のことを「ヘルスリテラシー」といいます。最終的な目標は「生涯を通じて生活の質を維持・向上させる」ことにあります。

## 十日町検診センターの 健康コラム

ヘルスリテラシーは、健康的な生活を送るために役立つ能力の1つといわれ、低いと健康に良くない行動を選びやすくなる傾向があります。

健康を損なうことが多くなるといわれています。健康診断や人間ドックの情報をご活用いただき、適切な受診や健康的な生活習慣の改善にお取組みいただくことをおすすめいたします。

一般社団法人  
新潟県労働衛生医学協会

保健師 源氏 富貴子

## 50人未満の事業場の皆さん！ 登録産業医・保健師が無料で対応します



- ① 検診結果についての医師からの意見聴取
- ② 健康相談・メンタル相談
- ③ 長時間労働者・高ストレス者に対する面接指導
- ④ 個別訪問による産業保健指導

お問合せ  
お申込み

十日町地域産業保健センター TEL 752-5980  
FAX 750-1422  
十日町市本町2丁目226番地1 十日町市中魚沼郡医師会事務所内

皆さまの健康増進のおてつだいをします。

特定健診  
特定保健  
指導

がん検診

事業所  
健診

人間ドック

一般社団法人 新潟県労働衛生医学協会

## 十日町検診センター



〒948-0057 十日町市春日町2丁目113番地  
TEL (025) 752-6196 FAX (025) 757-4447  
http://www.niwell.or.jp



アクサ生命

# 経営者ご自身と 会社を守るがん保険

アクサの  
治療保障の  
がん保険 **マイセラピー**

ガン治療保険(無解約払いもどし金型)

がんにはげずに、  
人生を歩むために。

特長  
**1**

がんの主な治療方法、  
**手術・放射線治療・化学療法(抗がん剤治療)**を  
入院しなくても保障します。

「手術」「放射線治療」は上皮内がんも保障します。

特長  
**2**

**一時金\*1・先進医療\*2・入院\*3の特約を  
プラスすると、保障の幅がひろがります。**

\*1 がん・上皮内新生物一時金特約(ただし、ご契約から90日間は保障されません。) \*2 がん先進医療給付特約(12) \*3 がん入院給付特約

●**一時金の特約は最高1,000万円までご契約可能!**

(「一時金1回のみ支払特約」を付加した場合で、  
ガンと診断確定されたとき)

●お引受けには所定の条件があります。本商品をご検討の際には「重要事項説明書(契約概要・注意喚起情報・その他重要なお知らせ)」「ご契約のしおり・約款」を必ずご覧ください。

AXA-A1-1903-0430/9F7

アクサ生命は、商工会議所と協力し、会員事業所の各種ニーズ(弔慰金・見舞金制度、退職金制度、リスク対策や事業承継など)を共済制度/福祉制度でサポートしています。

【お問合せ先】 十日町商工会議所 TEL 025-757-6111

【取扱店】 アクサ生命保険株式会社 柏崎営業所 十日町分室 TEL 025-752-6482

●人 口

(単位：人)

月	区分	男	女	計	世帯数
7月		25,603	26,804	52,407	19,737
前年同月		26,087	27,361	53,448	19,821
	比 (%)	98.1	98.0	98.1	99.6

INFORMATION  
●●●●●●●●●●  
**役立つ統計**

●ほくほく線十日町駅乗降者数

(単位：人)

区 分	乗車人員	降車人員
7月	21,723	23,417
前年同月	23,901	24,512
増 減	▲ 2,178	▲ 1,095

●建築確認申請状況

(単位：㎡)

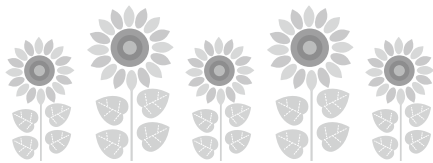
総 数	工 事 種 別					
	新 築		増・改・移築			
7月	件数	延面積	件数	延面積	件数	延面積
	20	5,511.40	17	4,979.12	3	532.28
前年同月	27	11,232.15	24	10,840.46	3	391.69
比 (%)	74.1	49.1	70.8	45.9	100.0	135.9

●ハローワーク求人数

(単位：人)

	新規求人数			月間有効求人数			月間有効求人倍率	
	合計	常用 (パート含む)	臨時・季節 (パート含む)	合計	常用 (パート含む)	臨時・季節 (パート含む)	全 数	常用 (パート含む)
7月	394	354	40	1,000	951	49	1.16	1.12
前年同月	417	391	26	1,142	1,036	106	1.48	1.34
増減比 (%)	▲ 5.5	▲ 9.5	53.8	▲ 12.4	▲ 8.2	▲ 53.8	▲ 0.32p	▲ 0.22p

- 会議所事業活動報告**  
8月
- 1日・新潟県よろず支援拠点関係機関連絡会議及びプロフェッショナル人材戦略協議会
  - 2日・第15回きもの街のキルト展第3回実行委員会
  - 6日・日本政策金融公庫／相談会  
・青年部／執行部会
  - 7日・第12回十日町地そばまつり第1回おもてなし部会  
・諸業部会常任委員会
  - 8日・原水爆禁止十日町市協議会  
・長崎市派遣(～8/10)
  - 9日・第7回十日町織物産地特別招待会・参加流通業者清算会  
・建設工業部会常任委員会
  - 18日・青年部／8月役員会
  - 19日・建設諸業部会／常任委員会
  - 20日・新潟県信用保証協会／相談会
  - 22日・青年部／まち活性委員会
  - 23日・青年部／会員研鑽委員会
  - 25日・十日町おまつり／明石万灯・民謡流し
  - 27日・2019年度日商オンライセミナー・商工会議所経理担当職員研修会
  - 29日・消費税軽減税率制度説明会  
・令和元年度「まちの産業発見塾」参加校説明会
  - 30日・きもの染織展十日町フェア(～9/2)



カラー複合機のご用命は  
アフターサービス  
万全の当社へ  
お任せ下さい。

TOSHIBA FUJI XEROX Canon

オフィスの  
ベストパートナー

**(株) 瀧沢印刷** 十日町市本町2丁目  
**文具館タキザワ** TEL(025)757-2191

本醸造

**魚沼酒造株式会社**  
十日町市中条八幡  
☎752-3017

**天神醸造**

# きもの染織展・ 十日町フェアを開催

きもの染織展・十日町フェア実行委員会（当所きもの部会主管）の主催により、8月30日（金）から9月2日（月）までの4日間、サンライズビル東京（東京都日本橋富沢町）において開催しました。

首都圏等から消費者を誘客して十日町織物の消費者販売会を開催。さらに、クrostenから出店いただき、地域特産品の販売や観光情報の発信等を行い、十日町織物の販路開拓と販売促進、地域経済の活性化を図りました。

4日間の来場客数は942人（前回794人）、売上金額は7,720万円（前回7,114万円）といずれも前を上回ることができました。

参加事業所、後援団体など多くの皆様からのご協力により開催することができましたことを、心より御礼申し上げます。



# 十日町おまつり 明石万灯・民謡流し

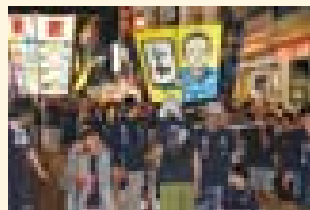
当所と十日町市観光協会が共催する「十日町おまつり明石万灯・民謡流し」が8月25日午後7時から、本町通りで開催されました。

様々な装飾で工夫を凝らした明石万灯は8基380名が参加。

令和時代の幕開けを告げる万灯や50人で担ぐ華やかな神輿型のおんな万灯が登場して、熱い声援を浴びていました。

民謡流しにはお揃いの浴衣を着た29団体1,200人の踊り手が参加。

コモ姉妹都市からの留学生やクオアチアの柔道選手8名も参加し、「十日町小唄」や「深雪甚句」の演奏に合わせて楽しそうに踊っていました。



つつじ原の恵まれた地形に造られた  
手応え充分な27ホール

## 会員募集のご案内

ご入会ご希望の方 詳細についてお知りになりたい方は  
下記までご連絡下さいませ



十日町カントリークラブ 新潟県十日町市伊達反り掛甲2652-1  
予約専用TEL 025-752-3518  
E-mail info@tokamachi-country.club  
http://tokamachi-country.club/

事業主の  
皆さま

お車の見積りは  
ビジネスリースをお薦めします



(株)共和自動車

十日町市子750番地

TEL 025-752-5559

FAX 025-757-5477