

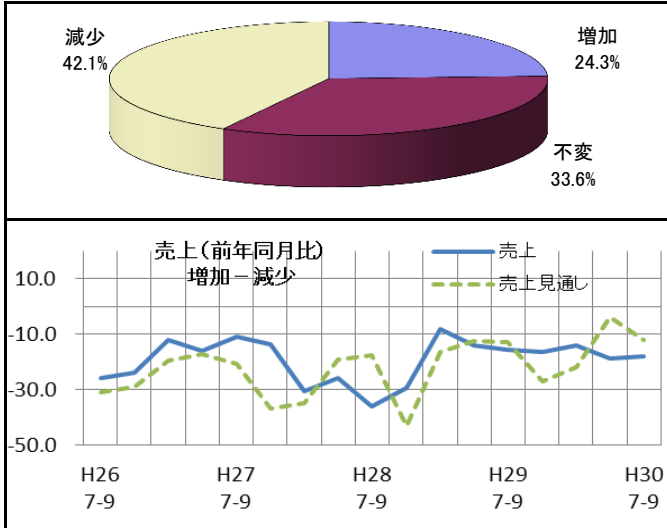
十日町商工会議所 企業景況調査集計結果（平成30年7月～9月）

当会議所では、地域の景況を把握するため、当所役員、議員事業所などを対象に定期的に調査を実施しています。

調査件数	回答数	回答率
129	107	82.9%

1. 売上について

・7月～9月の売上は前年の同期に比べてどうですか？

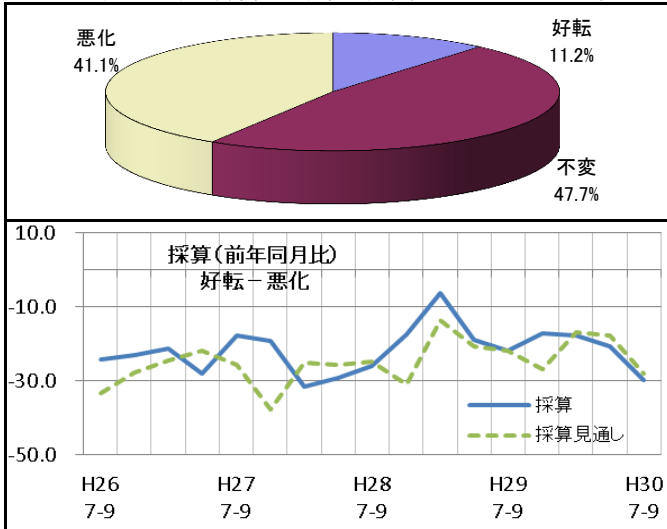


	増加	不変	減少	D I	前期D I	見通しD I	前期見通しD I
	%	%	%				
建設業	17.9%	42.8%	39.3%	△ 21.4	△ 18.5	△ 3.6	0.0
製造業	21.4%	28.6%	50.0%	△ 28.6	△ 21.4	0.0	7.1
卸・小売業	22.2%	22.2%	55.6%	△ 33.4	△ 9.1	△ 7.4	△ 9.1
サービス業	30.8%	38.4%	30.8%	0.0	△ 23.3	△ 38.5	0.0
織物関連	33.3%	33.4%	33.3%	0.0	△ 23.1	0.0	△ 23.1
全業種合計	24.3%	33.6%	42.1%	△ 17.8	△ 18.8	△ 12.2	△ 3.7

全体の売上高DIは、△17.8(前期比1.0ポイント増)とほぼ横ばい。業種別にみるとサービス業で0.0(前期比23.3ポイント増)、織物業で0.0(前期比23.1ポイント増)と改善した。サービス業は大地の芸術祭効果が大きい。卸・小売業で△33.4(前期比△24.3ポイント減)と悪化した。来期(10月～12月)の全体売上の見通しは、△12.2(前期比△8.5ポイント減)と悪化。業種別にみると、織物業で0.0(前期比23.1ポイント増)と改善。サービス業では、△38.5(前期比△38.5ポイント減)と悪化した。

2. 採算について

・7月～9月の採算は前年の同期に比べてどうですか？

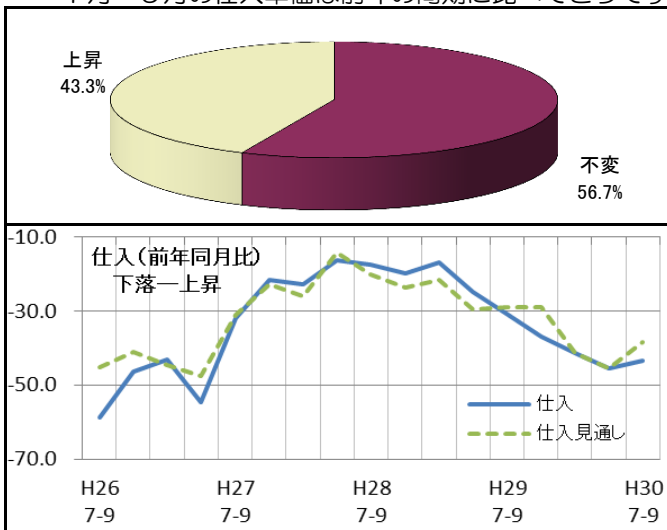


	好転	不変	悪化	D I	前期D I	見通しD I	前期見通しD I
	%	%	%				
建設業	14.2%	42.9%	42.9%	△ 28.7	△ 22.2	△ 17.9	△ 11.1
製造業	7.1%	42.9%	50.0%	△ 42.9	△ 14.3	△ 35.8	△ 7.1
卸・小売業	0.0%	59.3%	40.7%	△ 40.7	△ 13.6	△ 33.3	△ 22.7
サービス業	23.1%	50.0%	26.9%	△ 3.8	△ 16.6	△ 34.6	△ 10.0
織物関連	8.3%	33.4%	58.3%	△ 50.0	△ 46.1	△ 16.6	△ 53.8
全業種合計	11.2%	47.7%	41.1%	△ 29.9	△ 20.7	△ 28.0	△ 17.9

全体の採算DIは、△29.9(前期比△9.2ポイント減)と悪化した。業種別にみるとサービス業で△3.8(前期比12.8ポイント増)と改善したが、製造業では原材料価格の上昇により△42.9(前期比△28.6ポイント減)、卸・小売業で天候不順や台風の影響により△40.7(前期比△27.1ポイント減)と悪化した。来期(10月～12月)の全体の採算見通しは、△28.0(前期比△10.1ポイント減)と悪化。業種別にみると織物業で△16.6(前期比37.2ポイント増)と改善だが、製造業で△35.8(前期比△28.7ポイント減)、サービス業で△34.6(前期比△24.6ポイント減)と悪化。全体を通じ、最低賃金の上昇が懸念材料。

3. 仕入単価について

・7月～9月の仕入単価は前年の同期に比べてどうですか？

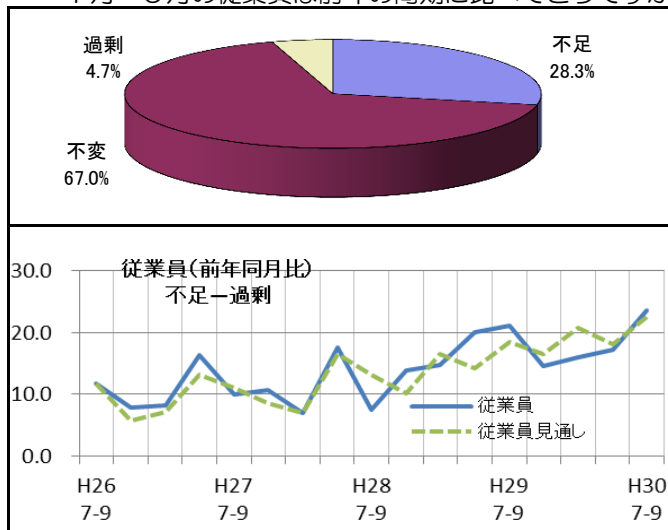


	下落	不変	上昇	D I	前期D I	見通しD I	前期見通しD I
	%	%	%				
建設業	0.0%	57.1%	42.9%	△ 42.9	△ 40.7	△ 32.1	△ 44.4
製造業	0.0%	57.1%	42.9%	△ 42.9	△ 71.4	△ 35.7	△ 71.4
卸・小売業	0.0%	55.6%	44.4%	△ 44.4	△ 36.4	△ 55.6	△ 45.5
サービス業	0.0%	82.6%	17.4%	△ 17.4	△ 33.3	△ 13.0	△ 25.9
織物関連	0.0%	8.3%	91.7%	△ 91.7	△ 69.2	△ 66.7	△ 61.5
全業種合計	0.0%	56.7%	43.3%	△ 43.3	△ 45.6	△ 38.5	△ 45.6

全体の仕入DIは、△43.3(前期比2.3ポイント増)とほぼ横ばい。下落したとする回答は3期連続ゼロだった。業種別にみると製造業で△42.9(前期比28.5ポイント増)、サービス業で△17.4(前期比15.9ポイント増)と上昇した企業が減少したが、織物業で白生地価格の高騰により△91.7(前期比△22.5ポイント減)と上昇した企業が増加した。来期(10月～12月)の仕入単価の見通しは、△38.5(前期比7.1ポイント増)と上昇するとした企業が減少。業種別にみると製造業、サービス業、建設業で上昇するとした企業が減少。卸・小売業で上昇するとした企業が増加した。

4. 従業員について

・7月～9月の従業員は前年の同期に比べてどうですか？

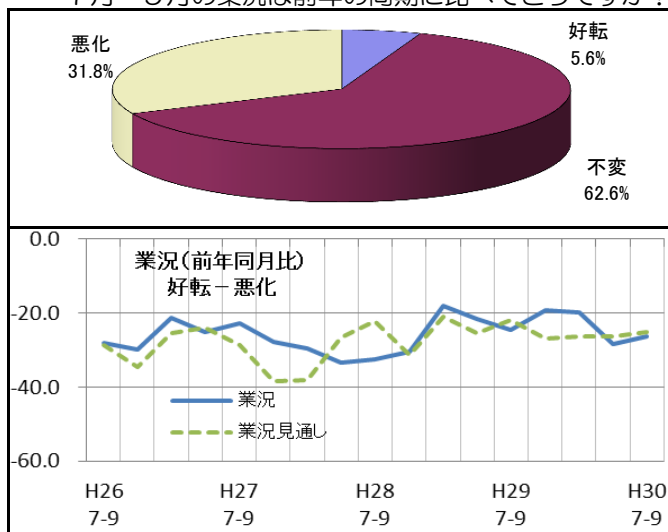


	不足	不変	過剰	DI	前期DI	見通しDI	前期見通しDI
	%	%	%				
建設業	46.4%	53.6%	0.0%	46.0	33.3	35.7	37.0
製造業	21.4%	57.2%	21.4%	0.0	0.0	14.3	7.2
卸・小売業	26.9%	73.1%	0.0%	26.9	28.6	30.8	19.0
サービス業	23.1%	76.9%	0.0%	23.1	20.0	19.3	20.0
織物関連	8.3%	75.0%	16.7%	△ 8.4	△ 23.1	△ 8.3	△ 15.4
全業種合計	28.3%	67.0%	4.7%	23.6	17.2	22.6	18.1

全体の従業員DIは、23.6(前期比6.4ポイント増)と不足感がやや強まった。業種別にみると織物業で△8.4(前期比14.7ポイント増)、建設業で46.4(前期比13.1ポイント増)と不足感が強まった。
来期(10月～12月)の従業員見通しは、22.6(前期比4.5ポイント増)と不足感がやや強まった。業種別にみると卸・小売業で30.8(前期比11.8ポイント増)と不足感が強まる見通し。

5. 業況について

・7月～9月の業況は前年の同期に比べてどうですか？

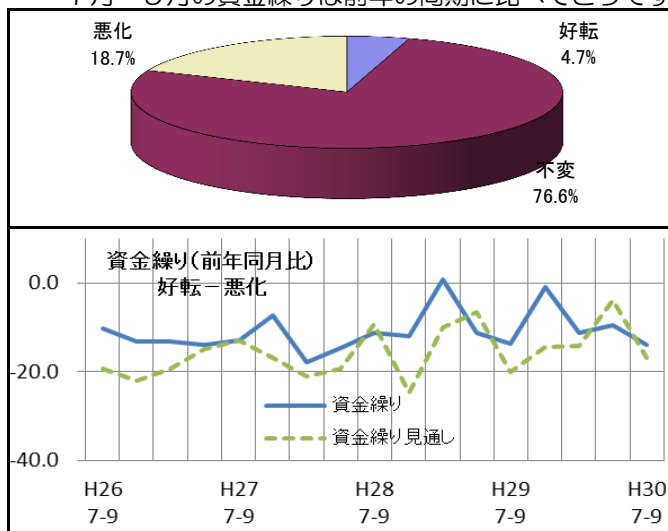


	好転	不変	悪化	DI	前期DI	見通しDI	前期見通しDI
	%	%	%				
建設業	14.3%	50.0%	35.7%	△ 21.4	△ 22.2	△ 21.4	△ 22.2
製造業	7.1%	57.2%	35.7%	△ 28.6	△ 35.8	△ 7.1	△ 7.2
卸・小売業	0.0%	70.4%	29.6%	△ 29.6	△ 22.7	△ 22.2	△ 41.0
サービス業	3.8%	73.1%	23.1%	△ 19.3	△ 23.3	△ 34.6	△ 23.3
織物関連	0.0%	58.3%	41.7%	△ 41.7	△ 53.8	△ 41.7	△ 38.5
全業種合計	5.6%	62.6%	31.8%	△ 26.2	△ 28.3	△ 25.2	△ 26.4

全体の業況判断DIは、△26.2(前期比2.1ポイント増)とほぼ横ばい。業種別にみると、織物業で△41.7(前期比12.1ポイント増)と改善したが、卸・小売業で△29.6(前期比△6.9ポイント減)とやや悪化した。
来期(10月～12月)の業況見通しは、△25.2(前期比1.2ポイント増)と横ばい。業種別にみると卸・小売業で△22.2(前期比18.8ポイント増)と改善だが、サービス業で△34.6(前期比△11.3ポイント減)と悪化した。

6. 資金繰りについて

・7月～9月の資金繰りは前年の同期に比べてどうですか？



	好転	不変	悪化	DI	前期DI	見通しDI	前期見通しDI
	%	%	%				
建設業	10.7%	75.0%	14.3%	△ 3.6	0.0	△ 10.7	0.0
製造業	7.1%	64.3%	28.6%	△ 21.5	△ 7.2	△ 28.6	7.2
卸・小売業	0.0%	77.8%	22.2%	△ 22.2	0.0	△ 11.1	0.0
サービス業	3.8%	84.7%	11.5%	△ 7.7	△ 16.7	△ 23.1	△ 3.4
織物関連	0.0%	75.0%	25.0%	△ 25.0	△ 30.8	△ 16.7	△ 30.8
全業種合計	4.7%	76.6%	18.7%	△ 14.0	△ 9.4	△ 16.8	△ 3.8

全体の資金繰りDIは、△14.0(前期比△4.6ポイント減)とやや悪化した。業種別にみるとサービス業で△7.7(前期比9.0ポイント増)と改善したが、卸・小売業で△22.2(前期比△22.2ポイント減)、製造業で△21.5(前期比△14.3ポイント減)と悪化した。
来期(10月～12月)の資金繰りDIは、△16.8(前期比△13.0ポイント減)と悪化した。業種別にみると、織物業で△16.7(前期比14.1ポイント増)と改善したが、製造業で△28.6(前期比35.8ポイント減)、サービス業で△23.1(前期比19.7ポイント減)と悪化した。

*円グラフは全業種合計の数値で作成しています。

DI値(景況判断指数) = (増加・好転などの回答割合) - (減少・悪化などの回答割合)