

これまで延べ  
**1,381名の方が**  
受講しています!!



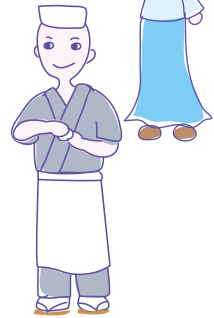
**お客様満足度99%!**

第1回から9回アンケートにおいてお客様の99%から「大満足・満足」の回答を頂きました。

**第10回**

得するまちの  
ゼミナール

# “とおかまちゼミ” 参加店大募集!

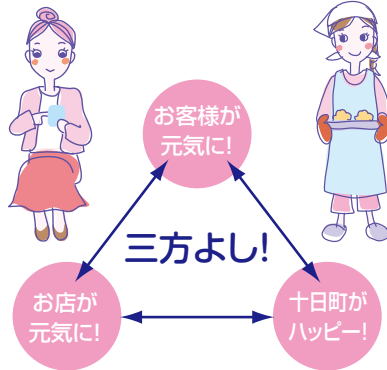


## まちゼミとは?

お店を元気にしようと、愛知県岡崎市で始まった取組みで、地元のお店が参加し、各お店の魅力をゼミ形式で、お客様に無料で受講いただき、生活に役立つ情報や体験からお店の魅力をアピール!今後のお店とお客様との関係づくり役に役立つ!という地元のお店主の新しい活動です。

### お客様にとって

- 無料で知識が得られる・普段悩んでいたことを解決できる
- 得た知識で普段の買い物力の向上
- 新しいお店の開拓、信頼できるお店が見つかる、新しい仲間との出会い など



### お店にとって

- お店を知ってもらうチャンス、結果新しいお客様につながる
- 商品について知ってもらうことで、お客様にその分野に関心を持ってもらえる。
- お客様の声を直接聞ける、普段から相談に行ける間柄 (信頼関係づくり)

## 開催概要

### 1. 参加店募集要項

開催期間/ 平成31年6月15日(土)~7月14日(日)  
開催場所/ 各参加店のお店  
募集対象/ 主に小売業、サービス業等  
※ 消費者と接する業種であれば、様々な業種で可能です。  
参加料/ 会員 1講座(1タイトル) 2,000円  
追加1講座につき 1,000円  
非会員 1講座(1タイトル) 3,000円  
広報手段/ 各店ゼミ内容を掲載したチラシを市報に折り込み全戸配布。  
参加申込/ 4月17日(水)までに裏面の申込書兼チラシ原稿にゼミのタイトルや実施内容等の詳細を記入の上、FAXにてお申込みください。

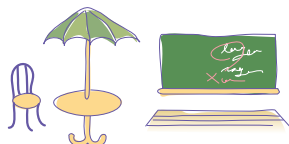
### 2. 各参加店が行うゼミの概要

受講者数/ 各講座2~10名程度(少人数が原則です)  
受講料/ 無料 ※材料・教材費が発生する場合のみ、受講生より実費徴収  
受付開始/ 6月11日(火)よりゼミを実施する各参加店にて電話受付。  
ゼミ時間/ 60分~90分  
※ 一方的なお話ではなく、店主とゼミ受講者、受講者どうしでコミュニケーションがとれる進行が大切です。  
ルール/ ゼミ当日は、ゼミ受講者への販売・営業行為は絶対に行いません。

問い合わせ先/ 十日町商工会議所(丸山・無木)  
TEL025-757-5111 FAX025-752-6044

主催/ 十日町商工会議所商業部会

後援/ 十日町市、十日町市商店街連合会、十日町スタンプ協、十日町専門店会協、とおかまち逸品会





# 「第10回 とおかまちゼミ」申込書兼チラシ原稿

## ▼ お店の情報

記入日: 月 日

お店の名前	
お店の所在地	
■ 営業時間	: ~ : ■ 定休日 曜日
■ 電話	■ FAX
■ メールアドレス	
担当者・連絡者のお名前	

## ▼ 講座の内容

講師のお名前	
講座タイトル 必ず20文字以内 記号も含む	
開催日時 (5講座以上の方は追記ください)	月 日 ( ) 開始 : ~ 終了 : 月 日 ( ) 開始 : ~ 終了 : 月 日 ( ) 開始 : ~ 終了 : 月 日 ( ) 開始 : ~ 終了 :
会 場	(1)自分のお店 (2)その他( )
講座内容 (68文字以内)	
対 象 (年齢・性別など)	※対象者を限定する場合はご記入ください
受講者の持ち物	
材料・教材費 (受講者より徴収する場合)	円 ←教材の内容( ) ※教材費の徴収時期……………ア. 当日 イ. 事前(受講)( )日前までに)
定 員	1講座あたり ( )名 または ( )組
受付時間&受付電話番号	●受付時間( )時 ( )分から ( )時 ( )分まで ●申込み先の電話番号( - )
チラシ希望枚数	( )枚 ※原則1店舗20枚ですが、それ以上必要な方はお知らせください。
掲載画像(○で囲んで下さい)	前回と同じ ・ 写真あり ・ イラストあり ・ おまかせ
その他	