

十日町 商工会議所会報

5

2024 No.578

会員数：1,237事業所



新入社員実務基礎セミナー開催!

4月16日(火)、クロスステンにおいて「令和6年度新入社員実務基礎セミナー」を開催しました。

詳細は2ページをご覧ください。

十日町商工会議所

〒948-0088 新潟県十日町市駅通り17番地
TEL(025)757-5111 FAX(025)752-6044
E-mail info@tokamachi-cci.or.jp URL <http://www.tokamachi-cci.or.jp>

..... 本号の主な内容

- 新入社員実務基礎セミナー開催報告ほか P2
- 会員ひろば P4
「有限会社 カネコ写真館」を訪問しました
- 健康ワンポイントアドバイス P5
「人が集まり離れない企業」
新潟青陵大学大学院看護学研究科
教授 中平浩人氏
- 青年部コーナー P8

「能登事業者支援センター」に職員を派遣しました

「令和6年能登半島地震」による影響を受けた事業者を支援するために開設されている「能登事業者支援センター」へ、3月21日(休)から22日(金)までの2日間、当所職員1名を派遣しました。

「能登事業者支援センター」は能登空港内(石川県輪島市)に開設されており、全国の商工会議所(商工会)からの応援職員をはじめ、石川県や経済産業省の職員、中小企業診断士などの専門家が派遣されています。派遣期間中は、主に奥能登の事業者からの相談に応じました。店舗や工場が倒壊・損壊して休業中の事業者も多く、それぞれの事業者に応じた経営支援策をお伝えしました。

被災された皆様の一日も早い復旧を願うとともに、今後もできる限りの支援を当所としても行ってきたいと考えております。



* 能登事業者支援センター



* 能登地域の様子



「令和6年度新入社員実務基礎セミナー」を開催しました

令和6年4月16日(火)、クロスステにて、「新入社員実務基礎セミナー」を開催しました。十日町市近隣の28事業所から58名の方が参加し、職場でのマナー、敬語の使い方や来客訪問、電話対応などについてロールプレイも交えつつ学びました。また、労働衛生についてもご講義いただき、日頃の生活習慣や体調管理において社会人として気をつけるべきことを学びました。

参加者の声

- 講義と演習のバランスが良く、集中して受講できました。
- 電話対応のロールプレイはすぐ明日から活かせそうだと思います。



～ 5月の金融個別相談会 ～

○ 日本政策金融公庫

日 時：5月7日(火) 10時30分～12時

自社または商工会議所からのオンライン相談も随時受け付けております。詳しくは十日町商工会議所までお問い合わせください。

○ 新潟県信用保証協会

日 時：5月14日(火) 10時30分～12時



相談をご希望の方は、事前に当会議所担当 (☎757-5111) までご連絡ください。

マル経融資

を利用しませんか

無担保・無保証人で
2,000万円まで融資

年 利 率 **1.25%**
運 転 資 金 **7年**
設 備 資 金 **10年**

※年利率は4月11日現在

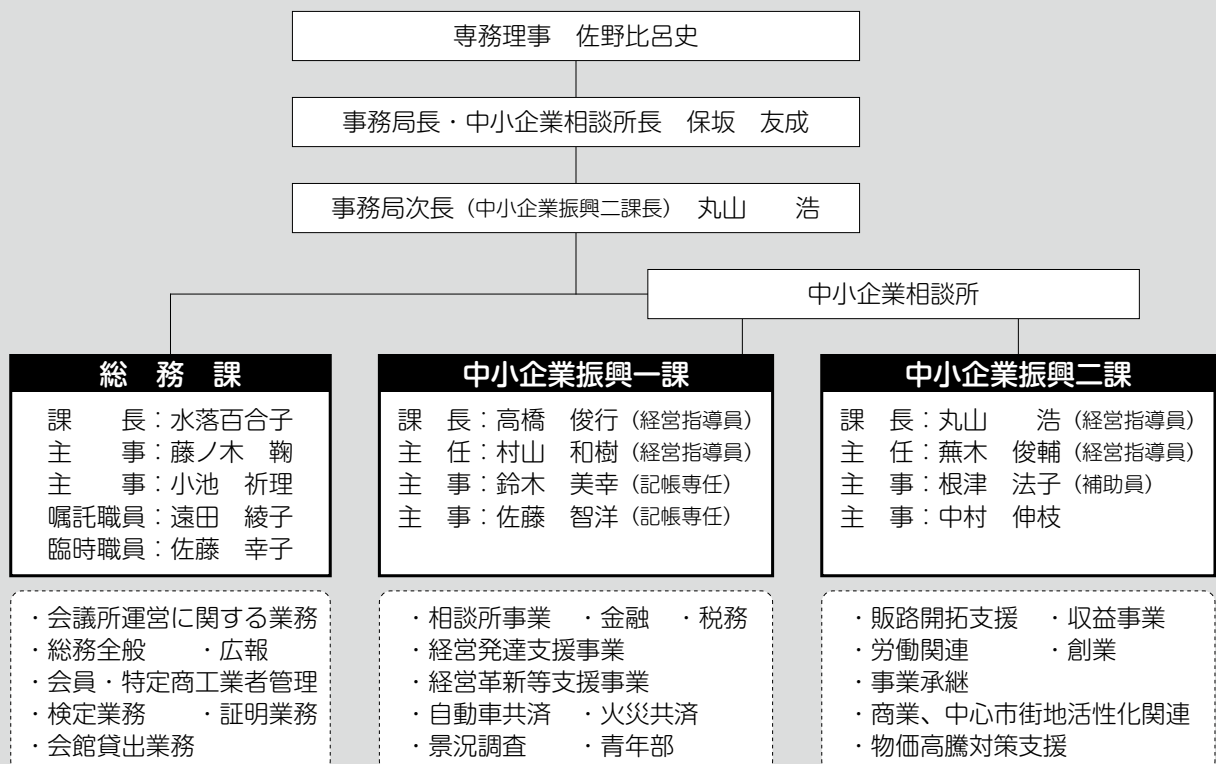
令和6年度 各種検定試験 施行期日

【主催 日本商工会議所・十日町商工会議所】 (TEL: 025-757-5111)

検定試験名	施行日	受付期間	発表日
(第231回) 珠算・暗算 検定試験 (第141回) 段位 認定試験	令和6年6月23日(日)	5/7(火)~5/23(木)	6/28(金)
(第232回) 珠算・暗算 検定試験 (第142回) 段位 認定試験	令和6年10月27日(日)	9/9(月)~9/26(木)	11/1(金)
(第233回) 珠算・暗算 検定試験 (第143回) 段位 認定試験	令和7年2月9日(日)	12/16(月)~1/9(木)	2/14(金)
(第167回) 簿記検定試験 1~3級	令和6年6月9日(日)	4/22(月)~5/13(月)	6/24(月) 1級 7/29(月)
(第168回) 簿記検定試験 1~3級	令和6年11月17日(日)	9/30(月)~10/21(月)	12/2(月) 1級 1/6(月)
(第169回) 簿記検定試験 2~3級	令和7年2月23日(日)	1/6(月)~1/27(月)	3/10(月)
簿記検定2~3級(ネット試験)、 日商PC検定試験、電子会計実務、日商簿記初級、 リテールマーケティング検定	施行日・受付期間については試験会場に直接お問い合わせ下さい。 【問い合わせ先】 十日町パソコンカレッジ (TEL: 025-757-0045)		

令和6年度 十日町商工会議所事務局体制

~本年度の事務局体制は次のとおりです。よろしくお願ひします~



有限会社 カネコ写真館

住所：十日町市高田町一丁目
275番地
電話：025-752-3127
営業時間：9:00～18:30
定休日：月曜日
(月曜祝日の場合火曜日)



金子泰之社長



今月は、2月23日に高田町1丁目に移転しました、「有限会社カネコ写真館」におじゃまして、社長の金子泰之さんにお話を伺いました。

有限会社カネコ写真館は泰之社長の祖父が1936年に立ち上げ、今年で創業88年になります。

現在3代目の泰之社長は、幼少期の頃、学校から帰ると仕事で忙しい両親に代わり、祖父と一緒に過ごす時間が多かったそうです。その祖父とは「干支、誕生日が同じ」ということもあり、運命的なものに導かれ、今の私があるのではないかとおっしゃっていました。

本格的に写真の道に進もうと思ったのは、高校3年生の頃で、進学を機に一度は十日町を離れましたが、十日町のお祭りが大好きということもあり十日町へ戻ってきました。

次に、高田町に移転を決めた理由を伺いました。

はじめは郊外に移転することも考えていたそうですが、「街中に残ってほしい」「カネコさんは街中にあるイメージだよね」など様々な声があり、また不動産屋さんにも相談すると、「ピンとくる場所が必ず見つかるから、それまで決めちゃだめだよ」とアドバイスを受けていました。そんな中、幼馴染から「あそここの場所が空いているぞ」と教えてもらい見に行ってみると、自然と店舗が立つイメージが湧き、移転先に決めたと決まりました。

新しい高田町の店舗は、1階



新しく生まれ変わった写真館



かわいい商品が並ぶセレクトショップ

に受付と小物やアクセサリなどを販売するセレクトショップ、2階が写真撮影のスタジオとなっております。

新規移転に伴い、セレクトショップを新たに始めましたが、そのきっかけは、娘さんに「友達のプレゼント買いたいから長岡へ連れて行って」と言われたことだそう。よく考えてみると、十日町には小中高生が自分や友人などにプレゼントを買うお店が少ないと思ったのが理由の一つ。また、最近は撮影した写真を自宅で選べるようになったこともあり、写真を選びに来店するお客さんが減ったため、店舗のスペースを有効活用

する目的もあるそうです。今後の目標は「十日町市外の方からも来店いただけるようにしていきたい。そこから市内を回遊してもらい、少しでも街の賑わいを創出していけるようにしたい」とおっしゃっていました。

また、地域の学生が学校帰りに気軽に立ち寄れる場所になることや、新規のセレクトショップ事業もECサイトを利用するなど力を入れていきたいとのこと。

最後に皆さんへのメッセージを伺いました。「写真は笑顔を繋ぐツールです。データとしてはなく形として残すことの豊かさを伝えていきたい」とおっしゃっていました。

ぜひ、皆さんも新しくなったカネコ写真館へ足を運び、100年後まで形として残る、家族写真を撮ってみてはいかがでしょうか。



撮影スタジオ

(振興委員 樋口)
(職員 佐藤)

各種健康相談のお知らせ

不眠や気分の落ち込みなど、ひとりで抱え込まずに相談してみませんか。

- 臨床心理士によるこころの相談会 (7日前までに要予約・無料)
日時：5月17日(金) 午後1時～3時
- 精神科医によるこころの健康相談 (7日前までに要予約・無料)
日時：6月7日(金) 午後1時30分～3時30分

会場 十日町保健センター (十日町市役所となり)
問合せ 健康づくり推進課 成人保健係 (☎025-757-9764)

おいしい「笑顔」が大好きです!

私たち自慢の地酒、コンセイエ厳選のワイン、鹿児島から仕入れてきた幻の焼酎。おいしいお酒に出会うたびお客様の笑顔が浮かびます。



みやこう (有)宮幸酒店

☎0120-39-2558
TEL025-752-2558

十日町市昭和町1丁目 営業時間 9:00～19:00



「人が集まり離れない企業」

新潟青陵大学大学院看護学研究科
教授 中平浩人氏

One Point advice

十日町地域産業保健センターからの健康ワンポイントアドバイス

近年、労働力人口の縮小により、企業は社員を確保しにくくなってきました。地方の中小規模の企業で特に人手不足が課題になっていきます。今後は、女性・外国人労働者、病気や障害を持つ人や高齢者の労働参加が促進されるでしょう。そして、社員の離職防止が一層求められます。

これまで企業は、社員の安全と健康を確保するために、法に基づき業務に起因する傷病とそれによる損失抑制に焦点を合わせてきました。具体的には、健康管理義務（労働安全衛生法）を履行し、仕事と健康の不一致や傷病による休業を防止します。同時に、安全健康配慮義務（労働契約法）履行により、仕事による傷病発生を未然に予防します。その際、法定の職場健診、ストレスチェック制度や労

働時間の状況把握等の情報を活用します。

最近、これらを活用しても見えてくれない社員の健康問題が注目されています。表に出にくい痛み、睡眠障害や心身の不調が主なものです。原因は、腰痛、肩こり、眼症状、胃腸症状、一般的な疲労、アレルギー体質、メンタル不調或いは女性／男性特有の健康問題によるものです。これらのために社員が不調なに出勤し、仕事がかたごらない状況により、企業には別の損失が発生しています。休業による損失の2〜3倍に上ると報告されています。

*プレゼンティーズム
これまでは、出勤していればそれでよく、定期健診等で目立つ異常への対処で済まされがちでした。社員の見えにくい不調に気づくには、社員へのきめ細

やかな対応が必要で、例えば定期健診では、数値で表されない自覚症状とその原因に注目し、関連する既往歴や業務歴をより重要な情報とします。その他、法によらずとも、自社の隠れがちな課題の把握と対策に独自に取り組む企業が増えてきました。これこそ、健康管理を経営的視点から自主的に展開する「健康経営」です。

また、企業ができることは、データを全体の平均で見るとともに、年齢が増すほど個人差が顕著になる社員の就労能力をきめ細やかに丁寧に判断して仕事と人の不調を正し、能力や適性に合わせて配置し、必要な場合は治療支援することです。社員が自分自身で健康問題に対応できる健康リテラシーを高める取組も有効です。その後は、不調にならない職場環境、不調の時は休める／通院できる或いは不調でも悪化しない状況で働ける職場環境づくりが求められます。

このように社員に丁寧な職場には活力と働き甲斐が生まれ、生産効率が上がり、人が集まり離れにくくなります。怠ると、社員に離職による貧困リスクが発生し、企業には生産性低下による損失がね返ってきます。どこまで丁寧に対応するかは、企業次第です。たはつきり言えるのは、企業がどのくらい社員ひとりのとりをきめ細やかに見て仕事との調和を図っているかは世間に評価され、評価が高いほど選ばれるようになってきたということです。

ウェルビーイング (well-being)

ウェルビーイングは聞きなれない言葉ですが、WHOでは「病気ではないということではなく、肉体的、精神的、社会的にすべてが満たされた状態にあること」として

います。

十日町検診センターの健康コラム

近年、高齢で働く人が増加しています。2020年の高齢者就業率は25.1%です。加齢に伴い筋肉量は減少しやすくなり、元気で働

き続けるためには筋力の維持が大切です。たんぱく質が不足しないようバランスの良い食事を心がけ、筋力トレーニングと歩行などの有酸素運動を併せておくことや、日頃から活動的な生活を送ることをお勧めします。

一般社団法人
新潟県労働衛生医学協会

保健師 源氏 富貴子

50人未満の事業場の皆さん！ 登録産業医・保健師が無料で対応します



- ① 健診結果についての医師からの意見聴取
- ② 健康相談・メンタル相談
- ③ 長時間労働者・高ストレス者に対する面接指導
- ④ 個別訪問による産業保健指導

お問合せ
お申込み

十日町地域産業保健センター TEL 752-5980
FAX 750-1422
十日町市本町2丁目226番地1 十日町市中魚沼郡医師会事務所内

健やかな毎日のために。

まごころをこめて「**確かな安心**」と「**信頼**」をお届けします。

日帰り人間ドック

一般健康診断

各種がん検診

特定健診・特定保健指導

(一社)新潟県労働衛生医学協会

十日町検診センター

〒948-0057 十日町市春日町113番地
☎025-752-6196

詳細はお電話、もしくはインターネットで
お問い合わせください

医学協会 検索



アクサ生命

みんなと
会社の未来を
健康に。

Know You Can

そう。あなたなら、できる。

AXA-A2-2209-1161/9WD 「健康経営®」は、特定非営利活動法人健康経営研究会の登録商標です。

83%が実感!
アクサ式やりがい効果
※アクサ式導入企業156社のデータより

健康経営アクサ式

やりがいが集まって、会社はつよくなる。

「離職率が下がり始めている」「生産性がアップしてきた」。いま、経営者の皆様のそんな声が増えています。それはきっと、アクサの健康経営による「やりがい効果」。心と身体の健康をケアすることはもちろん、ある会社では「仕事と治療の両立」や「社内サークル活動」などに取り組み、夢や生きがい、働きがいといった「社会的健康」までをサポートしています。

社員一人ひとりがやりがいをもって働ける環境をつくり、会社全体も元気に変えていくために、アクサ生命がお手伝いします。

アクサ生命は、商工会議所と協力し、会員事業所の各種ニーズ(弔慰金・見舞金制度、退職金制度、リスク対策や事業承継など)を共済制度/福祉制度でサポートしています。

アクサ生命保険株式会社 柏崎営業所 十日町分室
TEL 025-752-6482

●人口

(単位：人)

月	区分	男	女	計	世帯数
2月		23,516	24,433	47,949	19,445
前年同月		24,011	24,999	49,010	19,530
比(%)		97.9%	97.7%	97.8%	99.6%

INFORMATION
●●●●●●●●●●
役立つ統計

●ほくほく線十日町駅乗降者数

(単位：人)

区分	乗車人員	降車人員
2月	8,972	13,207
前年同月	11,858	13,528
増減	▲2,886	▲321

●建築確認申請状況

(単位：㎡)

総数	工事種別					
	新築		増・改・移築			
2月	件数	延面積	件数	延面積	件数	延面積
	1	1,419.44	0	0.00	1	1,419.44
前年同月	5	2,032.60	4	697.42	1	1,335.18
比(%)	20.0%	69.8%	0.0%	0.0%	100.0%	106.3%

●ハローワーク求人数

(単位：人)

	新規求人数			月間有効求人数			月間有効求人倍率	
	合計	常用 (パート含む)	臨時・季節 (パート含む)	合計	常用 (パート含む)	臨時・季節 (パート含む)	全数	常用 (パート含む)
2月	461	458	3	984	945	39	1.05	1.14
前年同月	405	392	13	1,173	1,123	50	1.22	1.31
増減比(%)	13.8	16.8	▲76.9	▲16.1	▲15.9	▲22.0	▲0.17p	▲0.17p

会議所事業活動報告
3月

- 19日・新潟県商工会議所連合会 通常総会・会頭会議
- 18日・通常議員総会
・JR東日本発電取水総合対策市民協議会 第21回協議会
- 15日・第4回確定申告派遣指導
・第5回確定申告派遣指導
・十日町エネルギー懇談会
・六日町社会保険委員会総会
- 12日・新潟県信用保証協会 相談会
・第3回確定申告派遣指導
- 8日・青年部 新潟県連第4回役員会・臨時総会、次年度役員会
- 7日・第11回正副会頭会議
・第6回常議員会
見交換会
- 6日・令和6年度十日町市の産業振興施策に対する要望についての回答受理、意見交換会
- 5日・日本政策金融公庫 相談会
・第2回確定申告派遣指導
・エネルギー講演会 in 十日町
- 4日・小都市商工会議所専務理事会議（北陸信越ブロック）
- 2日・十日町建築組合通常総会
・小都市商工会議所専務理事会議（北陸信越ブロック）
- 1日・第1回確定申告派遣指導
- 21日・能登事業者支援センター 経営指導員派遣業務（～22日）
- 20日・津南就職ガイダンス2025
- 26日・第143回JR東日本信濃川地域共創事務所報告会
- 25日・第48回十日町きものまつり第1回企画委員会
・第48回生誕地まつりに向けた検討委員会
- 28日・（一財）十日町地域地場産業振興センター理事會
・商業部会 常任委員会
・第75回十日町雪まつり第2回実行委員会
- 27日・十日町地域産業保健センター 令和5・6年度運営協議会
- 26日・十日町市観光協会プランニング事業報告会
・令和5年度六日町社会保険委員会十日町支部第3回役員会
・（一社）十日町市観光協会 令和5年度第2回理事会
・十日町地域産業保健センター 令和5・6年度運営協議会
- 25日・十日町市観光協会
・令和5年度六日町社会保険委員会十日町支部第3回役員会
・（一社）十日町市観光協会 令和5年度第2回理事会
・十日町地域産業保健センター 令和5・6年度運営協議会
- 28日・（一財）十日町地域地場産業振興センター理事會
・商業部会 常任委員会
・第75回十日町雪まつり第2回実行委員会

きもの幸せを考える
株式会社 **きものブレイン**
KIMONO BRAIN

- きもの総合加工
- きものデリバリーセンター
- きもの製造販売
- きものアフターケア診断士講座
- 無菌人工給餌周年養蚕事業

十日町市高田町六丁目510-1 TEL.025-752-7700 (代)

好評です！集合広告

【発行日】毎月第2金曜日
【折込地域】十日町市全域、津南町全域、栄村、小千谷市岩沢・真人、高柳、六日町中心地

解決します!!

- チラシの印刷費・折込料金ともに経費を安くしたい!
- チラシを定期的に少ない予算で出したい!

求人募集、開店、新製品紹介、大売り出し、イベントなどの情報発信に最適です

お気軽に問い合わせください!

(株)滝沢印刷 文具館タキザワ 十日町市本町2丁目 TEL.(025)757-2191

令和6年度通常会員総会 を開催



新入会員メンバー



各委員長・リーダー

十日町商工会議所青年部（大島博会長／大島電気㈱）では、4月17日（水）午後5時30分からラポート十日町において通常会員総会を開催し、令和5年度事業報告及び収支決算報告の件、令和6年度事業計画（案）及び収支予算（案）承認の件等の議案が全会一致で承認されました。

令和6年度は23名が新たに入会し会員総数は80名となり、大島博会長（大島電気㈱）のスピーチ「繋がりが、繋がりに感謝し未来（あす）を切り開く」のもとスタートしました。

今年度の事業活動は、資質向上（大塚 眞委員長／ロコモの会 眞）、地域連携（松山恭平委員長／㈱エフエムとおかまち）、賑わい・活性化（柳宗雄委員長／㈲イズミホール）、会員拡大（服部正人委員長／服部塗装興業）、会員交流（福井 祐樹委員長／㈱ラポート十日町）の5委員会、雪まつりプロジェクト（ジエクト（菲澤篤リーダー／studio-ASH）の1プロジェクト）で行ってまいります。

総会後の懇親会では、新入会員の自己紹介を行い、会員同士の交流を深めることができました。

火災共済

口座振替でご利用しやすくなります。



所得補償共済

1口月額500円の掛金で、病気やケガで働けなくなったときの所得を補償します。

自動車共済

（補償先：関東自動車共済協同組合）

安心をささえる
3つの補償

- ① 賠償に関する補償
- ② ご自身の補償
- ③ お車の補償



お申し込みは 十日町商工会議所 へ
新潟県火災共済協同組合

本醸造



魚沼酒造株式会社

十日町市中条八幡
☎752-3017

事業主の
皆さま

お車の見積りは
ビジネスリースをお勧めします



(株)共和自動車

十日町市高田町6丁目750番地

TEL 025-752-5559

FAX 025-757-5477